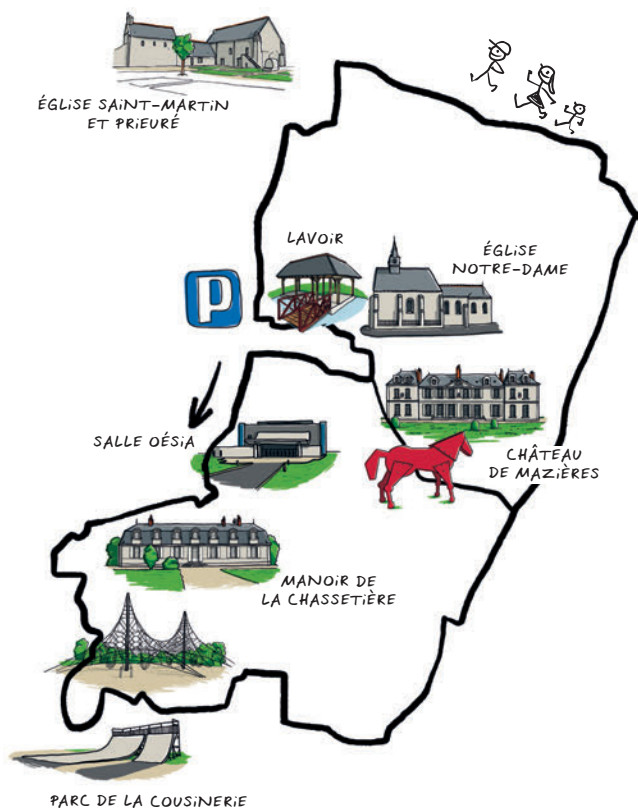


NOTRE-DAME-D'OË

Sentier découverte

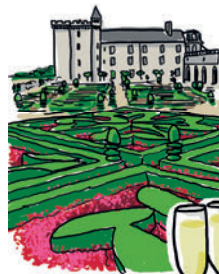
Située sur le plateau nord de l'agglomération tourangelle, Notre-Dame-d'Oë présente un **paysage de champs ouverts** traversés par la Perrée, un petit affluent de la Choisille. Ce sentier allie la découverte du patrimoine du village, avec l'église romane et le **château du XVIII^e** qui abrite la mairie, et de la nature, en longeant le ruisseau, puis la zone d'activité économique.

À découvrir en chemin...



À découvrir dans la région...

LE CHÂTEAU DE VILLANDRY ET SES JARDINS



CENTRE DE CRÉATION CONTEMPORAINE OLIVIER DEBRÉ

LE VOUVRAY



LA LOIRE À VÉLO

LES BALADES SUR LA LOIRE ET LE CHER



MAIS AUSSI LA CATHÉDRALE DE TOURS, LE VIEUX TOURS ET LA PLACE PLUMEREAU, LE MUSÉE DES BEAUX-ARTS, LE MUSÉE DU COMPAGNONNAGE...



OFFICE DE TOURISME TOURS VAL DE LOIRE

Ouvert toute l'année
78-82 rue Bernard Palissy 37000 Tours
Tél. 02 47 70 37 37 - www.tours-tourisme.fr

ACCUEIL VÉLO ET RANDO TOURS VAL DE LOIRE

Ouvert en été tous les jours de 10 h à 20 h
Ouvert en hiver du mardi au samedi de 9 h à 17 h
31 boulevard Heurteloup 37000 Tours
Tél. 02 47 64 66 38 - velorando@tours-metropole.fr

COMITÉ DÉPARTEMENTAL DE RANDONNÉE PÉDESTRE D'INDRE-ET-LOIRE

www.cdrp37.fr

© 2019 Conception graphique et illustrations Christophe Bonté



NOTRE-DAME-D'OË

Sentier découverte



SENTIER URBAIN

SUD

9,6 km

2h50

NORD

7 km

2h

FACILE

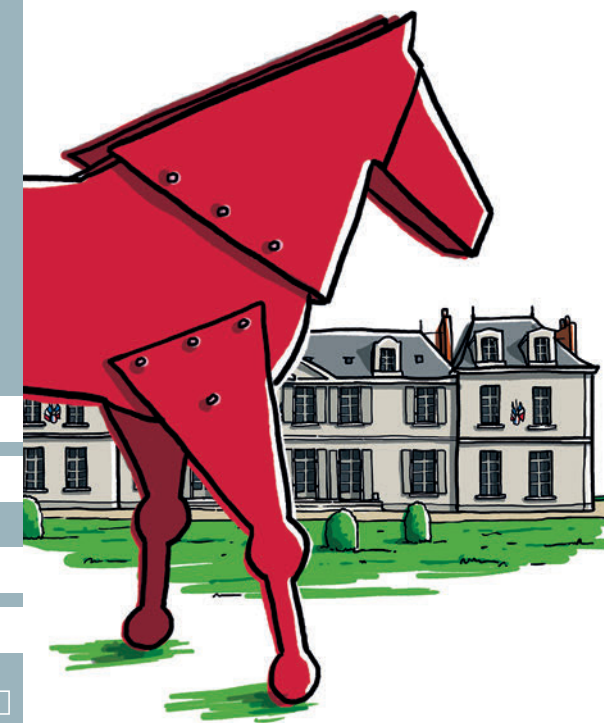


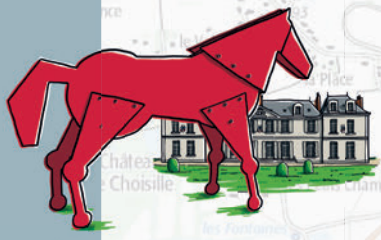
SUD +
NORD

13 km

3h50

MOYEN





SENTIERURBAIN

SITUATION
Notre-Dame-d'Oé,
à 5 km au nord de Tours
par la RD 910

GPS DÉPART
N 47.457434
E 0.707009

PARKING - DÉPART
Salle omnisports
rue de la Perrée

BALISAGE
Jaune
■ BONNE DIRECTION
■ CHANGEMENT DE DIRECTION
■ MAUVAISE DIRECTION

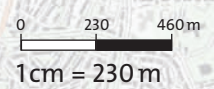
DIFFICULTÉ
Aucune

DÉNIVELÉ
+15 m

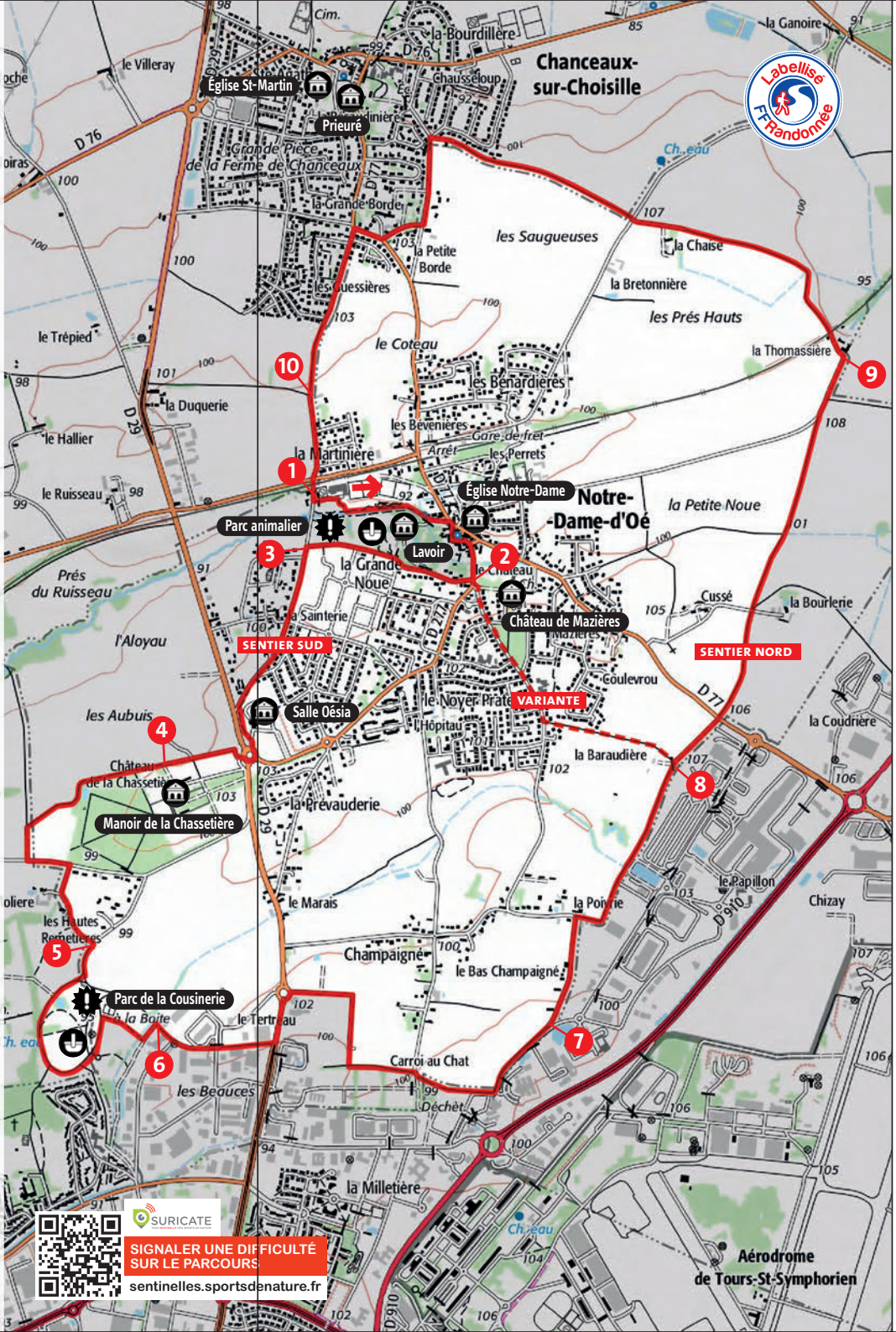
LONGUEUR
SUD + NORD 13 km
SUD (+VARIANTE) 9,6 km
NORD (+VARIANTE) 7 km

TEMPS DE MARCHÉ
SUD + NORD 3 h 50
SUD (+VARIANTE) 2 h 50
NORD (+VARIANTE) 2 h

- ! CURIOSITÉ
- 🏠 POINT DE VUE
- 🏰 PATRIMOINE
- 🕒 PIQUE-NIQUE
- 🌲 FORÊT OU ZONE BOISÉE



© IGN 2016 - Licence 2016-010072-8
Extraits scan 25° - Reproduction interdite



NOTRE-DAME-D'OÉ

Sentier découverte

- SENTIER SUD**
- 1 Dos à la salle, prendre le chemin dans la prairie vers le ruisseau en le longeant par la gauche. Traverser la passerelle à droite et prendre à gauche en longeant le **parc animalier**, traverser à nouveau le ruisseau et prendre à droite vers l'**église (XI^e siècle)** en passant devant le lavoir.
 - 2 Tournez à droite, **rue de l'église**, direction la maison de retraite en passant devant le **Château de Mazières** (mairie de Notre-Dame-d'Oé) datant du XVIII^e siècle, entouré d'un mur d'enceinte et de deux échauguettes (XVI^e siècle) et prendre à droite la **rue de la Sainterie**.
 - 3 Tournez à gauche **rue de la Perrée** et **rue Paul-Émile Victor** puis l'allée vers l'espace vert de la **salle Oésia**. Cheminer dans la prairie et traversez le rond-point par le passage piéton côté Tours pour prendre le chemin vers le **haras d'Oé**.
 - 4 Contournez le bois et longez **La Chassetière** (Manoir du XVIII^e siècle), vous arrivez sur une route goudronnée que vous prendrez à gauche vers **La Molière**, traversez ce hameau et retrouvez un chemin de terre.
 - 5 Vous rentrez dans le **parc de la Cousinerie** et après l'aire de jeu prendre à droite au coin du skate-parc puis empruntez la passerelle pour traverser le ruisseau et à gauche.
 - 6 Vous arrivez dans une zone industrielle ou vous passez entre **Intermarché** et **Lidl** puis à gauche jusqu'au rond-point. Prendre la **rue du Tertreau** et la **rue Henri Spaack** puis le chemin de terre en longeant les clôtures.
 - 7 Vous arrivez au **lieu-dit le Bas-Champagné** que l'on traverse. À la sortie de ce hameau prendre le chemin à droite.
- Possibilité de variante...**
Possibilité de ne randonner que sur le **sentier Sud** par le chemin à gauche, à **la Baraudière**.
- SENTIER NORD**
- 8 Traverser la D77, prendre en face le chemin jusqu'au **hameau de la Bourlerie**, traversez la petite route et prenez le chemin côté gauche.
 - 9 Au **lieu-dit la Thomassière** passez la ligne de chemin de fer et suivre la direction **La Chaise**, traversez la petite route et continuez tout droit jusqu'à la route bitumée prenez à gauche au coin de la **rue Van-Gogh**. Tournez à droite **rue Camille Claudel** et prendre à droite la D77 **rue de Notre-Dame-d'Oé à Chanceaux**. Au panneau **Chanceaux-sur-Choisille** traversez la route et prendre à gauche **rue de Bretagne**.
 - 10 Au coin des bâtiments au **lieu-dit La Martinière**, aller tout droit. Au croisement prendre en face le tunnel **rue de la Perrée** qui vous ramène à la salle Omnisports.
- Possibilité de variante...**
Possibilité de ne randonner que sur le **sentier Nord**. Au départ de la salle omnisports, rejoindre le point 2. Puis rallier le point 8 en empruntant l'**allée de Mazières**, l'**avenue de la Coquinière** et le chemin à gauche après l'**école maternelle Henri Dès**.

📱 SURICATE

📄 SIGNALER UNE DIFFICULTÉ SUR LE PARCOURS

🌐 sentinelles.sportsdenature.fr

