

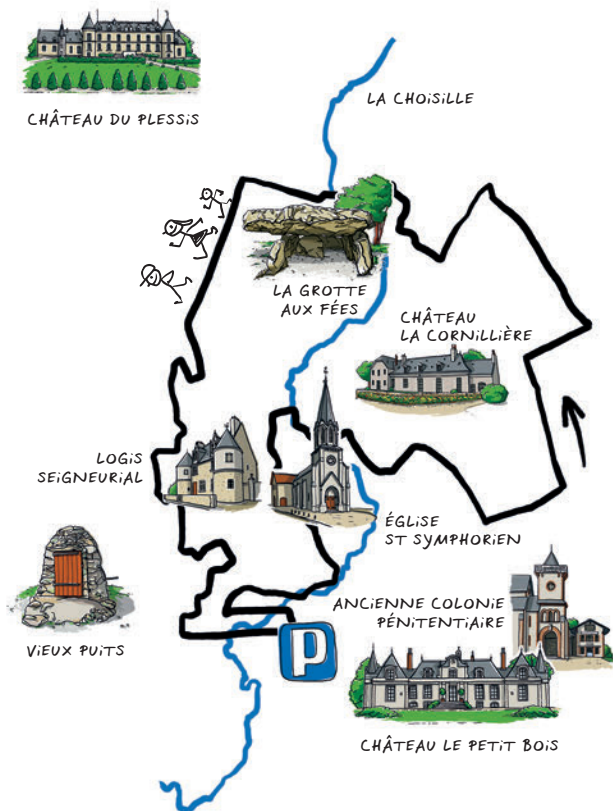
# METTRAY

## Sentier de la Grotte aux Fées

Mettray dont le nom viendrait du *dolmen de la Grotte aux Fées* (du latin *mettre*, la grande pierre posée) se loge dans un écrin de verdure au nord-ouest de l'agglomération tourangelle.

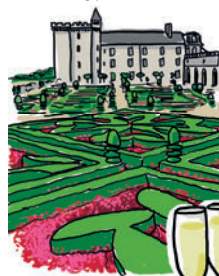
Ce parcours chemine entre les bras de la rivière Choisille, à la découverte des moulins et prairies de la vallée, et permet d'admirer un des plus beaux mégalithes de Touraine.

## À découvrir en chemin...



## À découvrir dans la région...

LE CHÂTEAU DE VILLANDRY ET SES JARDINS



CENTRE DE CRÉATION CONTEMPORAINE OLIVIER DEBRÉ

LE VOUVRAY



LA LOIRE À VÉLO

LES BALADES SUR LA LOIRE ET LE CHER



MAIS AUSSI LA CATHÉDRALE DE TOURS, LE VIEUX TOURS ET LA PLACE PLUMEREAU, LE MUSÉE DES BEAUX-ARTS, LE MUSÉE DU COMPAGNONNAGE...



### OFFICE DE TOURISME TOURS VAL DE LOIRE

Ouvert toute l'année

78-82 rue Bernard Palissy 37000 Tours

Tél. 02 47 70 37 37 - [www.tours-tourisme.fr](http://www.tours-tourisme.fr)

### ACCUEIL VÉLO ET RANDO TOURS VAL DE LOIRE

Ouvert en été tous les jours de 10 h à 20 h

Ouvert en hiver du mardi au samedi de 9 h à 17 h

31 boulevard Heurteloup 37000 Tours

Tél. 02 47 64 66 38 - [velorando@tours-metropole.fr](mailto:velorando@tours-metropole.fr)

### COMITÉ DÉPARTEMENTAL DE RANDONNÉE PÉDESTRE D'INDRE-ET-LOIRE

[www.cdrp37.fr](http://www.cdrp37.fr)

© 2019 Conception graphique et illustrations Christophe Bonté



## METTRAY Sentier de la Grotte aux Fées



SENTIER URBAIN



8,8 km

2h15

FACILE







# SENTIERURBAIN

## SITUATION

**Mettray**  
à 9 km au nord-ouest  
de Tours par la RD 476

**GPS DÉPART**  
N 47.448563  
E 0.650717

**PARKING - DÉPART**  
Espace Cosélia

**BALISAGE**  
Jaune

- BONNE DIRECTION
- CHANGEMENT DE DIRECTION
- MAUVAISE DIRECTION

**DIFFICULTÉ**  
Prudence lors  
des passages sur  
la RD 76 et lors  
du franchissement de  
la Choisille, au lieu-dit  
du Moulin de Réhaussé

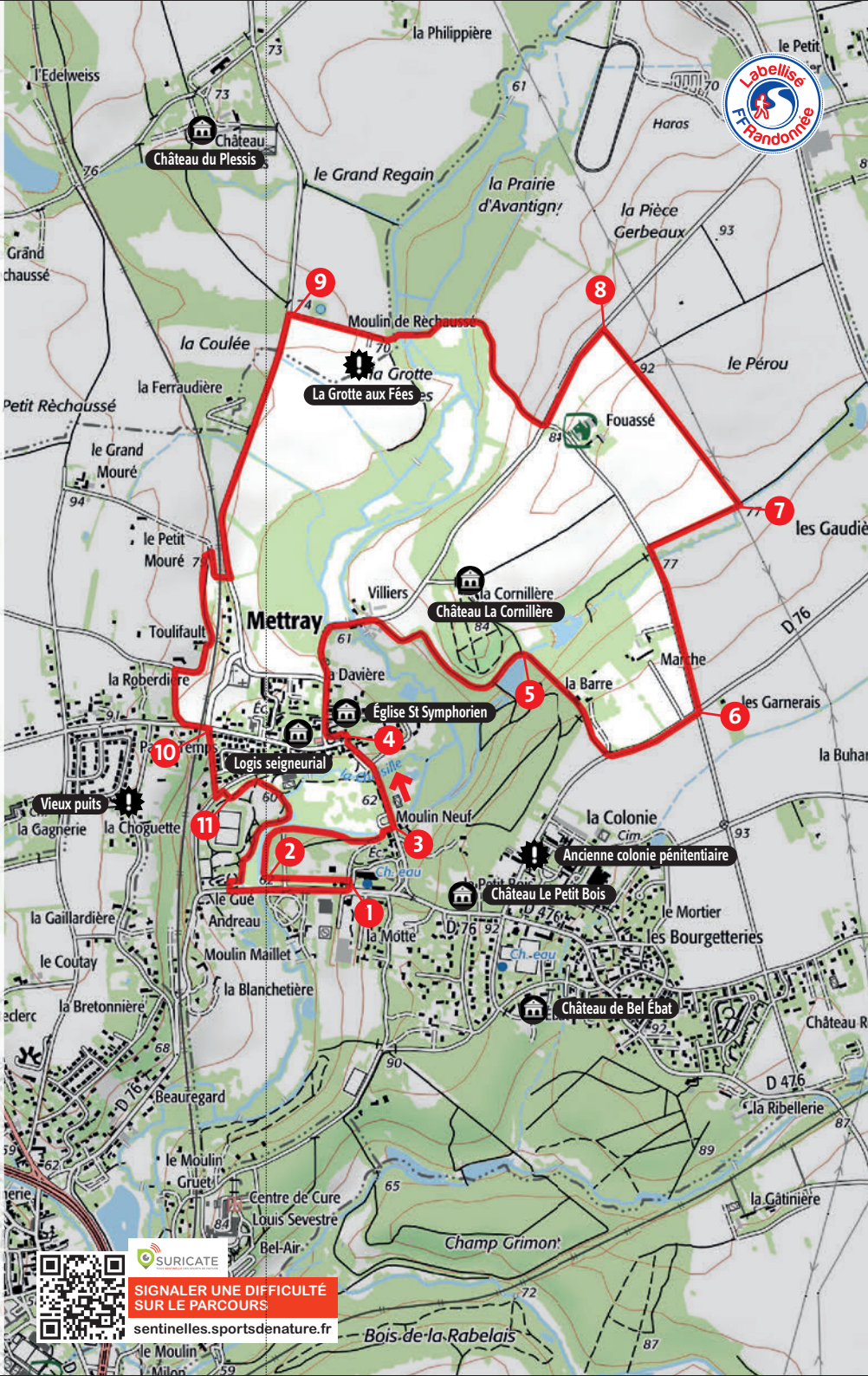
**DÉNIVELÉ**  
+117 m

**LONGUEUR**  
8,8 km

**TEMPS DE MARCHÉ**  
2h15

0 200 400m  
1cm = 200m

© IGN 2016 - Licence 2016-DMD/2-8  
Extraits scan 25° - Reproduction interdite



# METTRAY

## Sentier de la Grotte aux Fées

- 1 Du parking de l'*Espace Cosélia*, prendre à droite la RD 76 en direction de la *rivière de la Choisille*.
- 2 Au niveau d'un portail métallique, descendre à droite le long de la clôture jusqu'à la *Choisille*.
- 3 Suivre le chemin et arrivé au centre du lieu-dit *Moulin Neuf*, traverser le parking et prendre à gauche le chemin qui longe la *rue du Vieux Calvaire*. Franchir la *passerelle sur la Choisille*.
- 4 Traverser la *rue du Vieux Calvaire* et passer derrière l'*église Saint-Symphorien*, reconstruite au XIX<sup>e</sup> siècle (vitraux). Au niveau de la mairie, prendre la *rue du Dolmen* à droite et à l'embranchement continuer tout droit en direction du *moulin de Villiers*. À *Villiers*, laissez sur votre gauche la petite route goudronnée pour prendre à droite le *chemin du Paradis*.
- 5 Arriver à l'étang, le contourner par la gauche, puis à droite monter dans le bois en longeant la *propriété de la Barre* afin de rejoindre la RD 76 vers la gauche. Marcher environ 300 mètres le long de la RD 76.
- 6 Au premier carrefour prendre à gauche jusqu'au *ponceau* puis tout de suite à droite le chemin de terre (panneau cavalier).
- 7 Au croisement de la ligne électrique, prendre le chemin à gauche qui monte et rejoindre la route.
- 8 Tourner à gauche vers le lieu-dit *Fouassé*. Au carrefour, descendre par le chemin à droite jusqu'au lieu-dit du *Moulin de Réhaussé* et franchir la Choisille (passage délicat). Remonter vers le *grand dolmen*, très connu dans la région sous le nom de *la grotte aux Fées* (panneau pédagogique). Belle vue sur le *château du Plessis* et le vallon depuis le château d'eau.
- 9 Prendre la route à gauche et au panneau d'entrée du *village de Mettray*, bifurquer à droite sous le pont SNCF. Emprunter ensuite le chemin complètement à gauche jusqu'au lieu-dit *Touilfault* (*puits couvert* bien conservé). Continuer sur la route, à l'intersection prendre à gauche en direction de *Mettray*. Au stop, prendre à gauche.
- 10 Franchir le passage à niveau et tourner à droite *rue du Gué Andreau*. Au carrefour, traverser au passage protégé la *rue de la Vallée* et emprunter le *chemin de terre* dans le prolongement du passage protégé.
- 11 Prendre à gauche sur le chemin, puis au croisement prendre le deuxième chemin à droite. Longez la *Choisille* en passant à côté du déversoir, puis du terrain de bicross. Vous débouchez sur la RD 76 que vous empruntez vers la gauche jusqu'à l'*Espace Cosélia*.



SIGNALER UNE DIFFICULTÉ  
SUR LE PARCOURS  
[sentinelles.sportsdenature.fr](http://sentinelles.sportsdenature.fr)

