

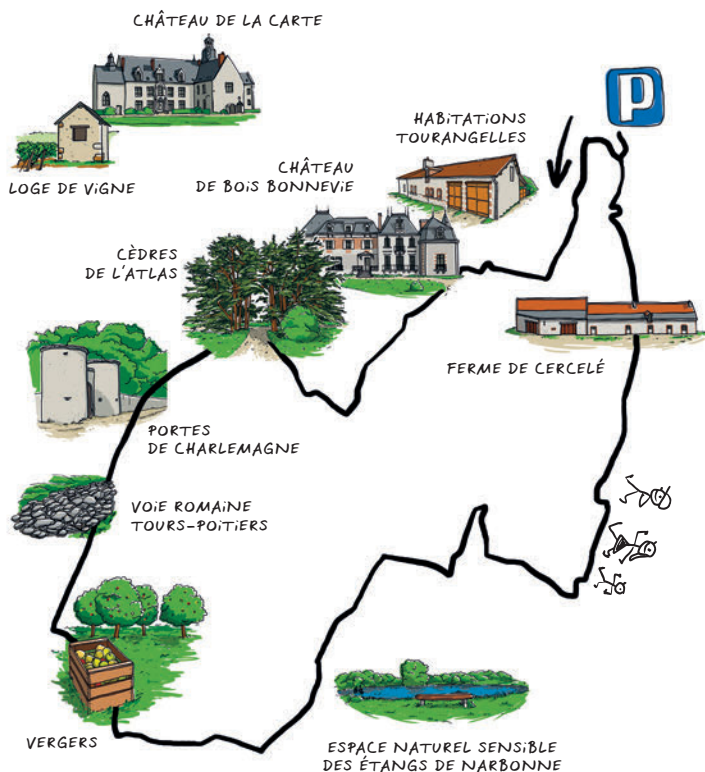
JOUÉ-LÈS-TOURS

Sentier de l'Échappée verte

Joué-lès-Tours, deuxième ville du département, offre de **belles promenades au cœur de la métropole tourangelle**, grâce à ses nombreux espaces verts aménagés et ouverts au public.

Ce sentier permet de découvrir le sud de la commune, plus bucolique, par les **champs, vergers et hameaux** qui ont conservé d'anciennes fermes.

À découvrir en chemin...



À découvrir dans la région...

LE CHÂTEAU DE VILLANDRY ET SES JARDINS



CENTRE DE CRÉATION CONTEMPORAINE OLIVIER DEBRÉ



LE VOUVRAY



LA LOIRE À VÉLO

LES BALADES SUR LA LOIRE ET LE CHER



MAIS AUSSI LA CATHÉDRALE DE TOURS, LE VIEUX TOURS ET LA PLACE PLUMEREAU, LE MUSÉE DES BEAUX-ARTS, LE MUSÉE DU COMPAGNONNAGE...



Ville de Joué lès Tours



OFFICE DE TOURISME TOURS VAL DE LOIRE

Ouvert toute l'année

78-82 rue Bernard Palissy 37000 Tours

Tél. 02 47 70 37 37 - www.tours-tourisme.fr

ACCUEIL VÉLO ET RANDO TOURS VAL DE LOIRE

Ouvert en été tous les jours de 10 h à 20 h

Ouvert en hiver du mardi au samedi de 9 h à 17 h

31 boulevard Heurteloup 37000 Tours

Tél. 02 47 64 66 38 - velorando@tours-metropole.fr

COMITÉ DÉPARTEMENTAL DE RANDONNÉE

PÉDESTRE D'INDRE-ET-LOIRE

www.cdrp37.fr

© 2019 Conception graphique et illustrations Christophe Bonté

TOURS
LOIREVALLEY

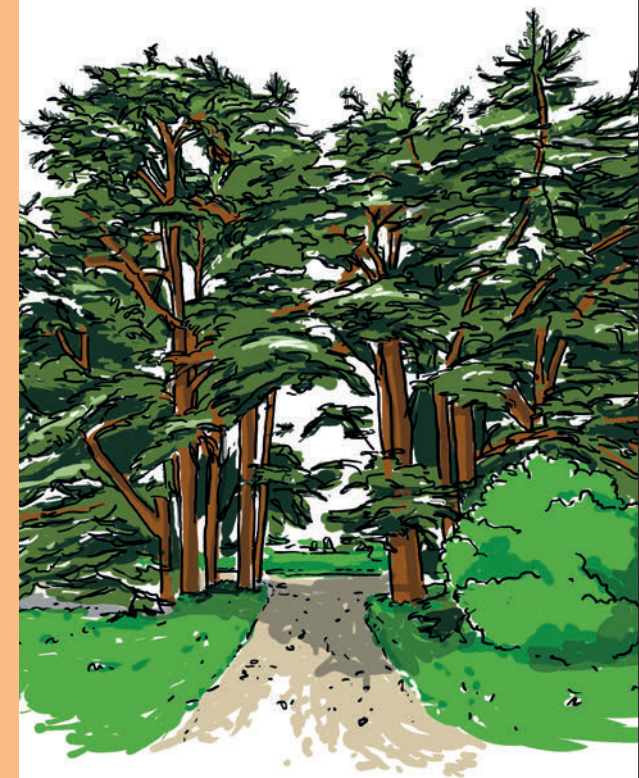


JOUÉ-LÈS-TOURS

Sentier de l'Échappée verte



SENTIER URBAIN



13 km

3 h 15

MOYEN





SENTIER URBAIN

SITUATION
Joué-lès-Tours,
à 10 km au sud
de Tours par la RD 37

GPS DÉPART
N 47° 20' 20.358"
E 0° 39' 10.22"

PARKING - DÉPART
La Douzillère (gare)

BALISAGE
Bleu

- BONNE DIRECTION
- CHANGEMENT DE DIRECTION
- MAUVAISE DIRECTION

DIFFICULTÉ
Prudence
lors de la traversée
de la voie ferrée

DÉNIVELÉ
+ 90 m

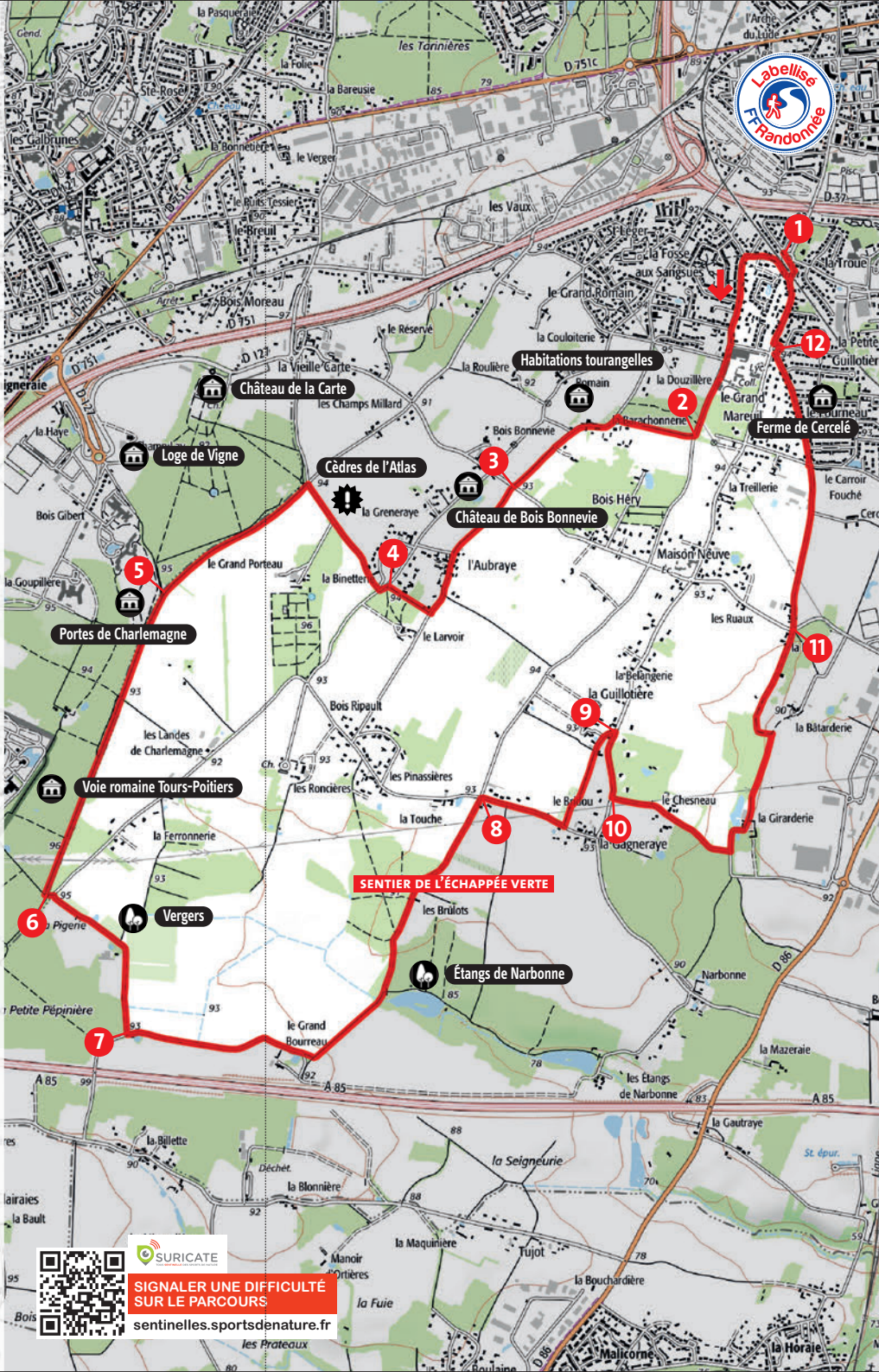
LONGUEUR
13 km

TEMPS DE MARCHÉ
3 h 15

- CURIOSITÉ
- POINT DE VUE
- PATRIMOINE
- PIQUE-NIQUE
- FORÊT OU ZONE BOISÉE

0 220 440 m
1 cm = 220 m

© IGN 2016 - Licence 2016-010473-8
Extraits scan 25° - Reproduction interdite



JOUÉ-LÈS-TOURS

Sentier de l'Échappée verte

- Depuis le **parking de la Douzillère**, traverser la voie ferrée au passage à niveau et poursuivre vers la droite par la **rue Anne de Bretagne** puis à gauche **rue des Varennes**.
- Après le groupe scolaire et le bois, tourner à droite et emprunter le **chemin de la Barachonnerie** puis à gauche la rue du même nom au travers des champs.
- Traverser la **route de la Vieille Carte** (RD127). Continuer tout droit jusqu'au **lieudit l'Aubraye** et à droite **chemin du Larvoir**. Après la dernière maison, tourner à droite pour rejoindre la **route des Landes de Charlemagne**.
- Prendre à gauche puis aussitôt à droite pour contourner le **hameau de la Binetterie**. Remarquer l'entrée de la **ferme du Grand Porteau** avec ses **cèdres de l'Atlas**. Rejoindre le carrefour situé devant le parc boisé du **Château de la Carte**. Prendre le chemin à gauche pour longer le mur de mœllons.
- Au coin des **Portes de Charlemagne** (ancienne entrée fortifiée du XVI^e siècle) qui sont les **portes sud** du parc du château, rejoindre le **circuit de Ballan-Miré-Bois Gibert** (balisé en jaune) et continuer tout droit sur l'ancienne **voie romaine Tours-Poitiers**.
- Au bout de cette ancienne voie, laisser le circuit de Ballan-Miré et prendre à gauche la **route des landes de Charlemagne**. Des **vergers** agrémentent le parcours.
- Après les bâtiments du **Petit Bourreau**, tourner à gauche et passer devant le **Grand Bourreau**. À la fourche, prendre encore à gauche sur le chemin. Tout droit à travers le bois, passer à côté de l'**Espace Naturel Sensible (ENS) des Étangs de Narbonne** (accès réglementé).
- Au carrefour, quitter le chemin et s'engager à droite **rue de la Gagneraye**. Passer sous la ligne électrique (avant le **lieudit de la Gagneraye**), prendre le chemin à gauche à travers champs.
- Au stop, vers la droite emprunter la **route de Narbonne**. Rester sur l'accotement de droite.
- Après le bois, s'engager dans le chemin à gauche (panneau voie sans issue). Passer le **Chesneau** puis à gauche **la Girarderie**. Continuer sur un chemin et prendre à gauche avant **la Bâtarderie**. Poursuivre vers **les Ruaux** via **La Brosse**.
- Traverser la **route des Maisons Neuves**. Continuer tout droit **rue de Cerclé**. Passer devant le **Carroi Fouché** et la ferme de Cerclé.
- Au rond-point, emprunter la deuxième route à droite la **rue de la Douzillère**, traverser la voie ferrée au passage sécurisé et rejoindre le point de départ.



SIGNALER UNE DIFFICULTÉ SUR LE PARCOURS
sentinelles.sportsdenature.fr

