

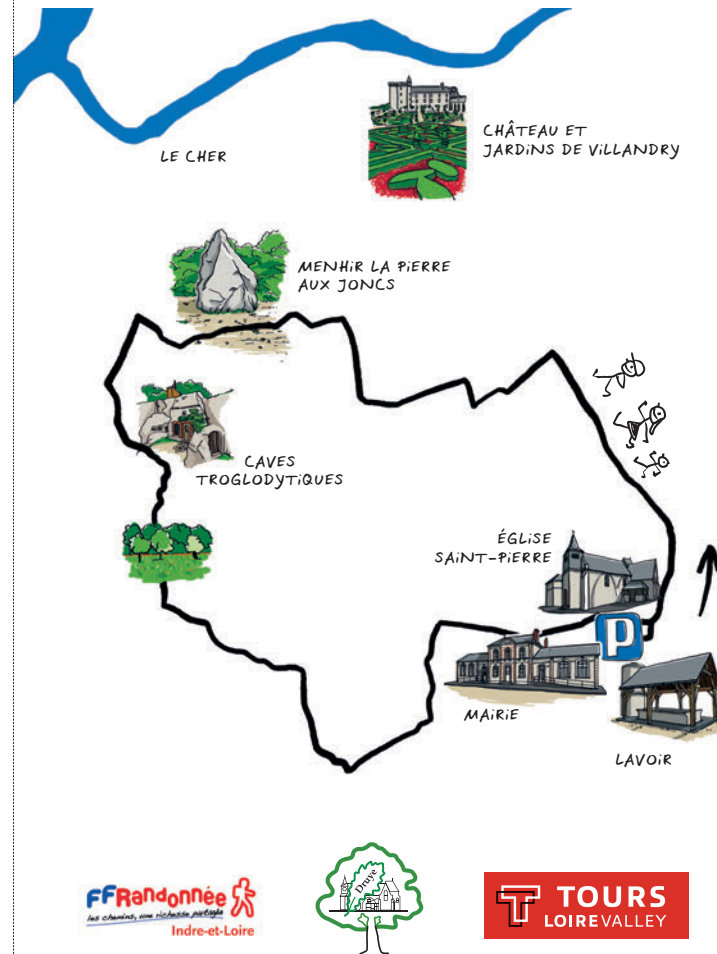
DRUYE

Sentier du Menhir

- 1 Au départ, *place de la mairie*, se diriger *vers l'église* et le château d'eau en prenant la D300 direction Savonnières et passez devant le cimetière.
- 2 À la croix, prendre à gauche direction les *lieux-dits le Saule Durand* et *le Genièvre*.
- 3 Laissez la route du *Saule Durand* sur votre droite et prendre le *hameau Le Genièvre*.
- 4 Au carrefour des quatre chemins, au *lieu-dit La Chevrière* prendre à gauche.
- 5 Prendre la D121 à droite sur 200 m, puis chemin à gauche *vers Les Baudinières*.
- 6 Après les bâtiments des Baudinières, continuez le chemin jusqu'à la route et tournez à droite vers le *lieu-dit La Maison Lureau - belle vue sur la vallée et au loin les radars de la base militaire de Cinq-Mars-La-Pile*.
- 7 Prendre le chemin à gauche direction **le Menhir**, vous êtes sur le parcours du GR3.
- 8 Au *lieu-dit Bas Munat*, prendre à gauche et franchir l'A85 puis descendre dans le bois vers les *lieux-dits Le Moulin Mocrat* et *La Robichère* que vous traversez -**caves troglodytiques**.
- 9 À la Robichère, monter dans le bois par le petit chemin creux, traverser la route et tout droit vers le *lieu-dit La Vallée du Vau*.
- 10 Restez sur le chemin de gauche en laissant sur votre droite le GR3 qui descend vers la vallée, contournez l'étang vers la droite pour aller *vers Les Morinières*.
- 11 Traverser la cour de la ferme des Morinières en longeant le bâtiment *Marché à la ferme* puis les enclos des volailles en liberté pour aller au *lieu-dit Les Robinières*.
- 12 Traverser le lieu-dit et prendre le chemin à gauche qui longe la voie de chemin de fer et prendre la route goudronnée à gauche pour franchir de nouveau l'A85.
- 13 À la descente du pont de l'autoroute prendre tout de suite à droite en longeant les bâtiments de l'Égonnière et retour vers le point de départ -*château d'eau en ligne de mire*.



À découvrir en chemin...



OFFICE DE TOURISME TOURS VAL DE LOIRE

Ouvert toute l'année

78-82 rue Bernard Palissy 37000 Tours
Tél. 02 47 70 37 37 - www.tours-tourisme.fr

ACCUEIL VÉLO ET RANDO TOURS VAL DE LOIRE

Ouvert en été tous les jours de 10 h à 20 h

Ouvert en hiver du mardi au samedi de 9 h à 17 h
31 boulevard Heurteloup 37000 Tours
Tél. 02 47 64 66 38 - velorando@tours-metropole.fr

COMITÉ DÉPARTEMENTAL DE RANDONNÉE PÉDESTRE D'INDRE-ET-LOIRE

www.cdrp37.fr

©2019 Conception graphique et illustrations Christophe Bonté

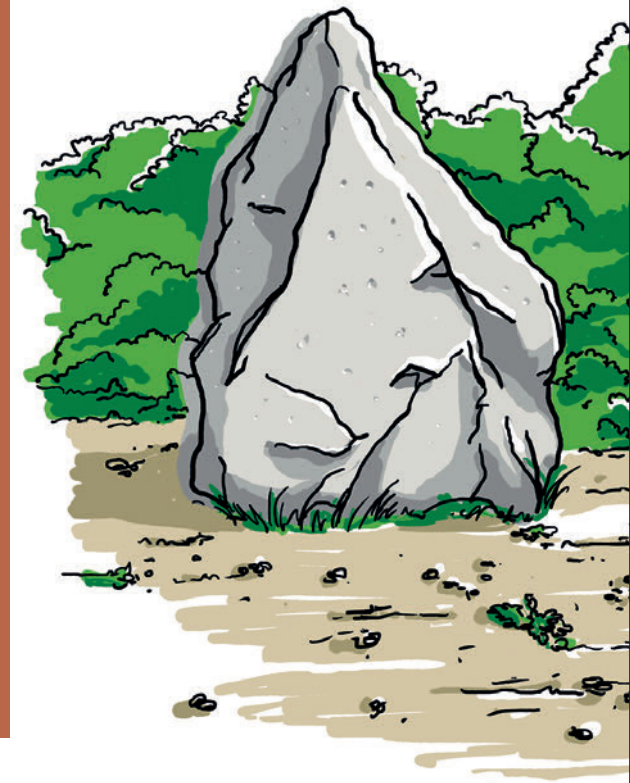
TOURS
LOIREVALLEY



DRUYE Sentier du Menhir



SENTIER URBAIN



13,5 km

3h30

MOYEN



www.tours-metropole.fr

Tours
métropole
Val de Loire



SENTIER URBAIN

SITUATION

Druye
à 20 km
à l'ouest de Tours

GPS DÉPART

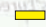


N 47.307922
E 0.537139

PARKING - DÉPART

Place de la mairie

BALISAGE

Jaune

-  BONNE DIRECTION
-  CHANGEMENT DE DIRECTION
-  MAUVAISE DIRECTION

DIFFICULTÉ

Aucune

DÉNIVELÉ






+ 22 m

LONGUEUR

13,5 km

TEMPS DE MARCHÉ

3 h 30

-  CURIOSITÉ
-  POINT DE VUE
-  PATRIMOINE
-  PIQUE-NIQUE
-  FORÊT OU ZONE BOISÉE

0 250 500 m

1 cm = 250 m

© IGN 2016 - Licence 2016-010473-8
Extraits scan 25° - Reproduction interdite.



SIGNALER UNE DIFFICULTÉ
SUR LE PARCOURS

sentinelles.sportsdenature.fr

