

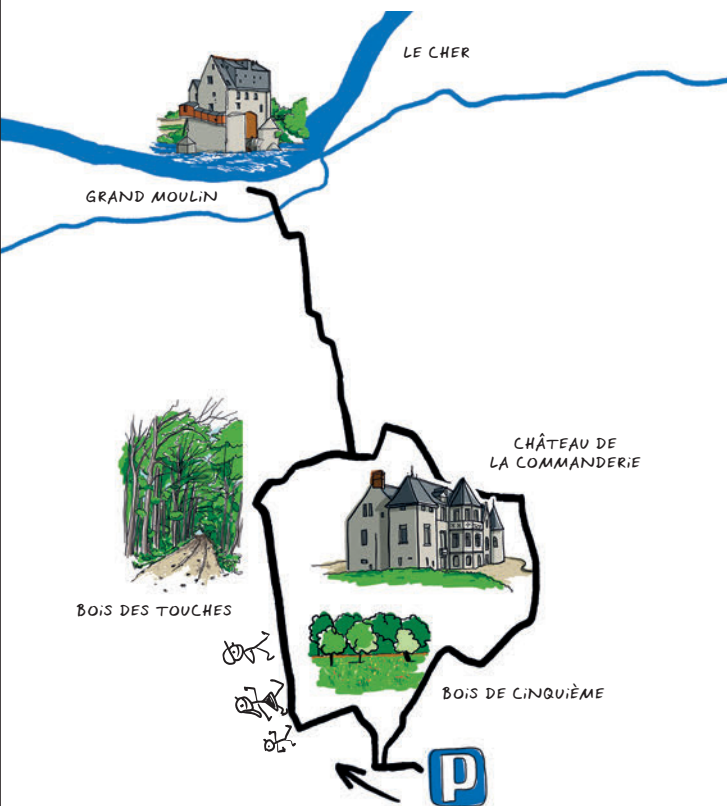
# BALLAN-MIRÉ

## Sentier de l'école

Cette commune boisée sur près d'un quart de sa superficie bénéficie d'un environnement agréable avec la vallée du Cher.

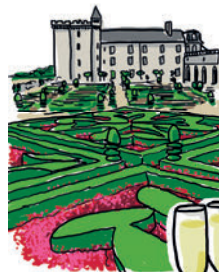
Ce sentier de randonnée au départ de l'école Hélène Boucher a été réalisé par les élèves de CM2, en collaboration avec le Comité Départemental de la Randonnée Pédestre d'Indre-et-Loire et le concours de la ville de Ballan-Miré.

## À découvrir en chemin...



## À découvrir dans la région...

LE CHÂTEAU DE VILLANDRY ET SES JARDINS



CENTRE DE CRÉATION CONTEMPORAINE OLIVIER DEBRÉ

LE VOUVRAY



LA LOIRE À VÉLO

LES BALADES SUR LA LOIRE ET LE CHER



MAIS AUSSI LA CATHÉDRALE DE TOURS, LE VIEUX TOURS ET LA PLACE PLUMEREAU, LE MUSÉE DES BEAUX-ARTS, LE MUSÉE DU COMPAGNONNAGE...



### OFFICE DE TOURISME TOURS VAL DE LOIRE

Ouvert toute l'année

78-82 rue Bernard Palissy 37000 Tours

Tél. 02 47 70 37 37 - [www.tours-tourisme.fr](http://www.tours-tourisme.fr)

### ACCUEIL VÉLO ET RANDO TOURS VAL DE LOIRE

Ouvert en été tous les jours de 10 h à 20 h

Ouvert en hiver du mardi au samedi de 9 h à 17 h

31 boulevard Heurteloup 37000 Tours

Tél. 02 47 64 66 38 - [velorando@tours-metropole.fr](mailto:velorando@tours-metropole.fr)

### COMITÉ DÉPARTEMENTAL DE RANDONNÉE PÉDESTRE D'INDRE-ET-LOIRE

[www.cdrp37.fr](http://www.cdrp37.fr)

© 2019 Conception graphique et illustrations Christophe Bonté



## BALLAN-MIRÉ

### Sentier de l'école



SENTIER URBAIN



4 km

1h00

TRÈS FACILE





**SITUATION**

**Ballan-Miré**  
à 10 km à l'ouest  
de Tours par la RD 37

**GPS DÉPART**

N 47.344833  
E 0.61241

**PARKING - DÉPART**

École Hélène Boucher,  
avenue Jean Mermoz

**BALISAGE**

Jaune

- BONNE DIRECTION
- CHANGEMENT DE DIRECTION
- MAUVAISE DIRECTION

**DIFFICULTÉ**

Aucune

**DÉNIVELÉ**

+ 61m

**LONGUEUR**

4km

**TEMPS DE MARCHÉ**

1h00

- CURIOSITÉ
- POINT DE VUE
- PATRIMOINE
- PIQUE-NIQUE
- FORÊT OU ZONE BOISÉE



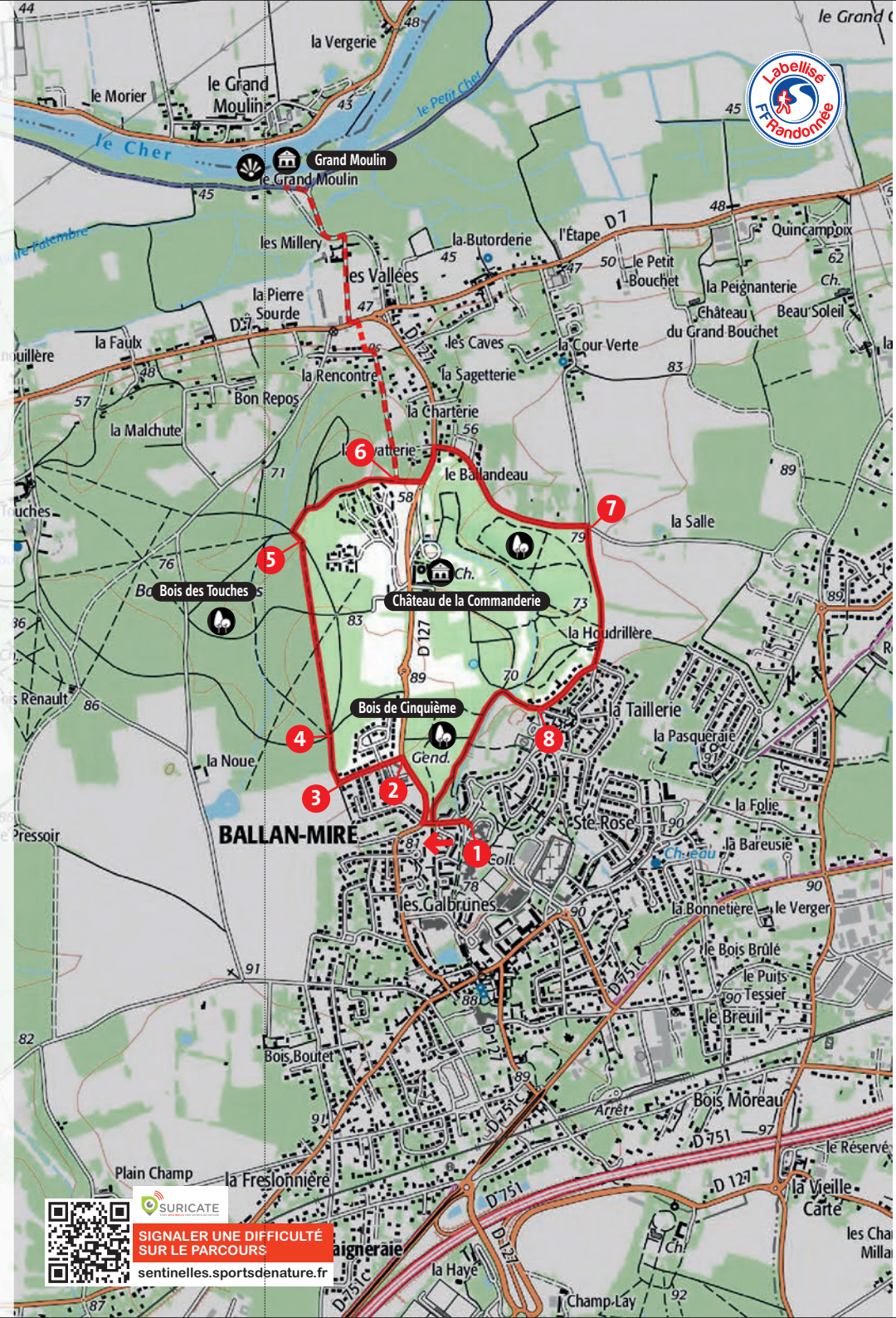
0 200 400m

1cm = 200m

©IGN 2016 - Licence 2016-0104/2-8  
Extraits Scan 25° - Reproduction interdite



**SIGNALER UNE DIFFICULTÉ  
SUR LE PARCOURS**  
sentinelles.sportsdenature.fr



# BALLAN-MIRÉ

## Sentier de l'école

- 1** En sortant du parking, prendre à gauche l'*avenue Jean Mermoz* puis à droite l'allée parallèle à la rue de la Commanderie qui longe les maisons.
  - 2** Quitter cette allée et prendre à gauche l'*avenue de l'Orée des Bois* en passant devant la gendarmerie.
  - 3** Au bout de cette allée goudronnée prendre à droite le chemin de terre.
  - 4** À un carrefour de plusieurs allées forestières, s'engager dans l'*Allée des Érables*.
  - 5** Prendre légèrement sur la gauche pour ensuite prendre à droite toujours dans la même allée ce qui vous fait sortir du **bois des Touches** en longeant le site des Gaudinelles, jusqu'à la croisée d'une piste cyclable.
- Possibilité de variante...*  
À cet endroit-là, suivre à gauche la piste cyclable hors-circuit qui conduit à un **point de vue sur le Cher et le Grand Moulin** en ayant traversé la D7 (compter 2,4 km aller-retour en plus).
- 6** À la croisée de la piste cyclable descendre jusqu'à la route goudronnée D127, la traverser au passage piéton puis à gauche sur le trottoir jusqu'à la *route du Ballandeau* que vous prenez à droite.
  - 7** Au carrefour de la *rue de la Cour Verte*, prendre le chemin de terre en direction de la Houdrillière. Au bout, prendre à droite le *Boulevard des Prés*.
  - 8** Prendre à droite l'*impasse du Cinquième* et retour à travers le **Bois de Cinquième** (qui n'a pas toujours été couvert de bois : sur le cadastre Napoléonien la partie nord du bois a d'abord été plantée de vignes puis d'acacias). Retour au point de départ par la *boucle des Aulnes*.

