

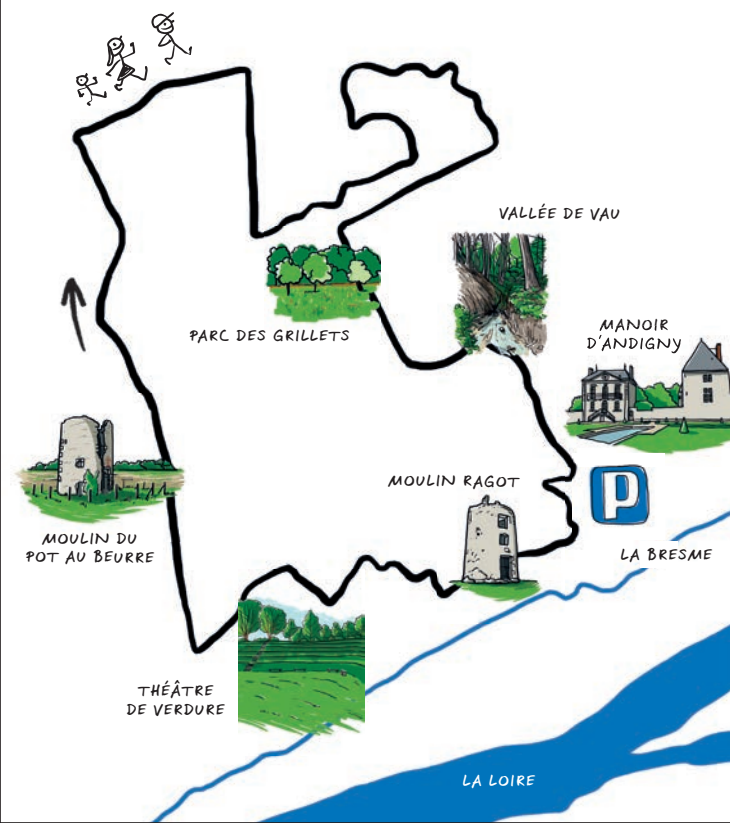
SAINT-ÉTIENNE- DE-CHIGNY

Sentier du Pont de Bresme

Saint-Étienne-de-Chigny s'étend sur le plateau de la **Gâtine tourangelle**, en rive droite de la Loire, et dans le **vallon de la Bresme aux nombreux moulins**.

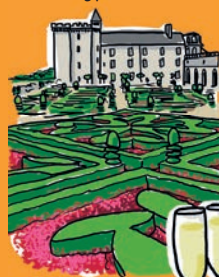
Ce sentier permet de découvrir les différentes facettes paysagères de la commune, entre **coteau, bois et Vallée de Vau**, avec à l'arrivée le centre-bourg au Pont de Bresme et les bords de Loire.

À découvrir en chemin...



À découvrir dans la région...

LE CHÂTEAU DE VILLANDRY
ET SES JARDINS



CENTRE DE CRÉATION
CONTEMPORAINE OLIVIER DEBRÉ

LE VOUVRAY



LA LOIRE À VÉLO

LES BALADES SUR
LA LOIRE ET LE CHER



MAIS AUSSI LA CATHÉDRALE DE TOURS,
LE VIEUX TOURS ET LA PLACE PLUMEREAU,
LE MUSÉE DES BEAUX-ARTS,
LE MUSÉE DU COMPAGNONNAGE...



Saint-Étienne-
de-Chigny



OFFICE DE TOURISME TOURS VAL DE LOIRE

Ouvert toute l'année

78-82 rue Bernard Palissy 37000 Tours

Tél. 02 47 70 37 37 - www.tours-tourisme.fr

ACCUEIL VÉLO ET RANDO TOURS VAL DE LOIRE

Ouvert en été tous les jours de 10 h à 20 h

Ouvert en hiver du mardi au samedi de 9 h à 17 h

31 boulevard Heurteloup 37000 Tours

Tél. 02 47 64 66 38 - velorando@tours-metropole.fr

COMITÉ DÉPARTEMENTAL DE RANDONNÉE
PÉDESTRE D'INDRE-ET-LOIRE

www.cdrp37.fr

© 2023 Conception graphique et illustrations Christophe Bonté
Document imprimé sur papier issu de sources responsables - Imprim'vert



TOURS
LOIRE VALLEY

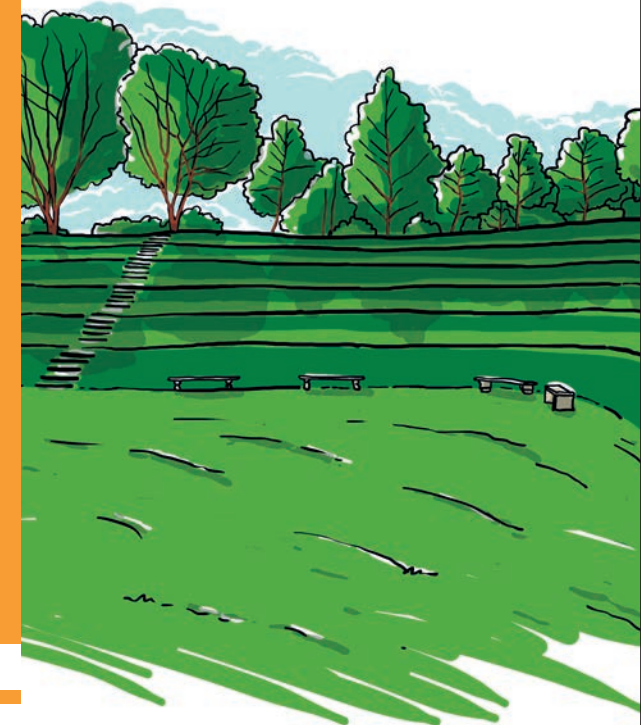


SAINT-ÉTIENNE- DE-CHIGNY

Sentier du Pont de Bresme



SÉNTIERURBAIN



7,7 km

2h00

FACILE





SENTIER URBAIN

SITUATION

St-Étienne-de-Chigny, à 12 km à l'ouest de Tours

GPS DÉPART

N 47.37103
E 0.513041

PARKING - DÉPART

Parking du cimetière

BALISAGE

Jaune

BONNE DIRECTION

CHANGEMENT DE DIRECTION

MAUVAISE DIRECTION

DIFFICULTÉ

Aucune



CURIOSITÉ



POINT DE VUE



PATRIMOINE



PIQUE-NIQUE



FORÊT OU ZONE BOISÉE

DÉNIVELÉ

+55 m

LONGUEUR

7,7 km

TEMPS DE MARCHÉ

2h00



0 200 400m

1cm = 200m

©ICM 2016 - Licence 2016-dmo/2-8
Extraits scan 25° - Reproduction interdite.

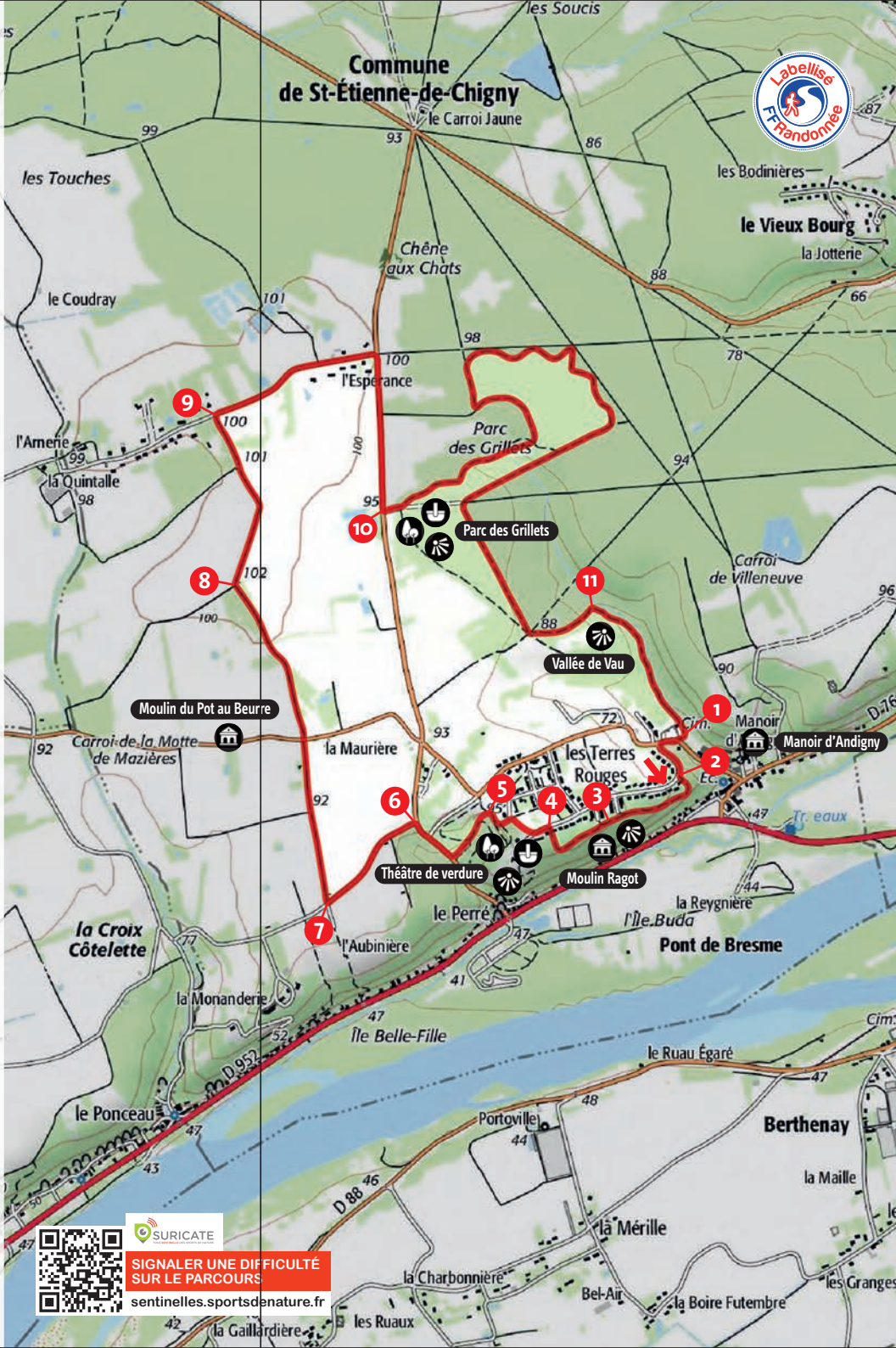


SIGNALER UNE DIFFICULTÉ SUR LE PARCOURS

sentinelles.sportsdenature.fr

Commune de St-Étienne-de-Chigny

le Carroi Jaune



SAINT-ÉTIENNE-DE-CHIGNY

Sentier du Pont de Bresme

- 1 Depuis le **parking du cimetière**, monter la rue (**chemin de la Maurière**) et prendre à gauche à 20 mètres l'**avenue des Acacias**.
- 2 À l'angle du transformateur électrique, prendre le chemin à gauche qui longe le lotissement des **Terres Rouges** et mène en haut du coteau.
- 3 Sur votre droite se trouve le **Moulin Ragot**, un ancien moulin à vent du XVIII^e siècle, et sur votre gauche, vous apercevez entre les arbres, **la Loire** et au loin le château de Villandry (visible l'hiver), célèbre notamment pour ses jardins.
- 4 Le chemin débouche sur l'**avenue des Acacias**, que vous prenez à gauche, sur environ 50 m, puis empruntez le chemin en falun à votre droite avant de traverser le petit espace vert situé sur la gauche (**table de pique-nique**).
- 5 Vous arrivez au **théâtre de verdure** qui a été aménagé à l'emplacement d'une ancienne carrière d'argile. Le contourner par le haut. Descendre par l'escalier de rondins de bois, puis emprunter le chemin à droite qui débouche **rue du Perré** au Carroi Jaune. Prendre cette rue vers la droite.
- 6 Tourner ensuite à gauche dans l'**allée de La Croix Côtelette** sur environ 400 m.
- 7 À hauteur du hangar en tôle, quitter la route et prendre le chemin vers la droite sur environ 500 m. qui débouche sur une petite route goudronnée. Remarquez sur votre gauche, les vestiges du moulin à vent du **Pot au Beurre** (daté de 1789), traversez la route et continuez sur le chemin en face.
- 8 Le sentier se poursuit à droite en traversant le **plateau des landes de l'Arnerie** pour arriver au **hameau de l'Arnerie**.
- 9 Prendre à droite **route de l'Arnerie** jusqu'au **carrefour "l'Espérance"** puis prendre la route à droite sur environ 400 m, jusqu'au **Parc des Grillots** (*situé sur votre gauche*).
- 10 Entrez dans le parc, espace naturel boisé de 25 hectares, propriété de la Commune, (**tables de pique-nique**) et faites-en le tour en suivant les balises jaunes.
- 11 Vous arrivez sur un chemin en pente qui longe la **Vallée de Vau**, *soyez prudents, par temps humide cette portion peut être glissante*. Le chemin vous ramène jusqu'au parking, à droite à l'angle du cimetière.

