

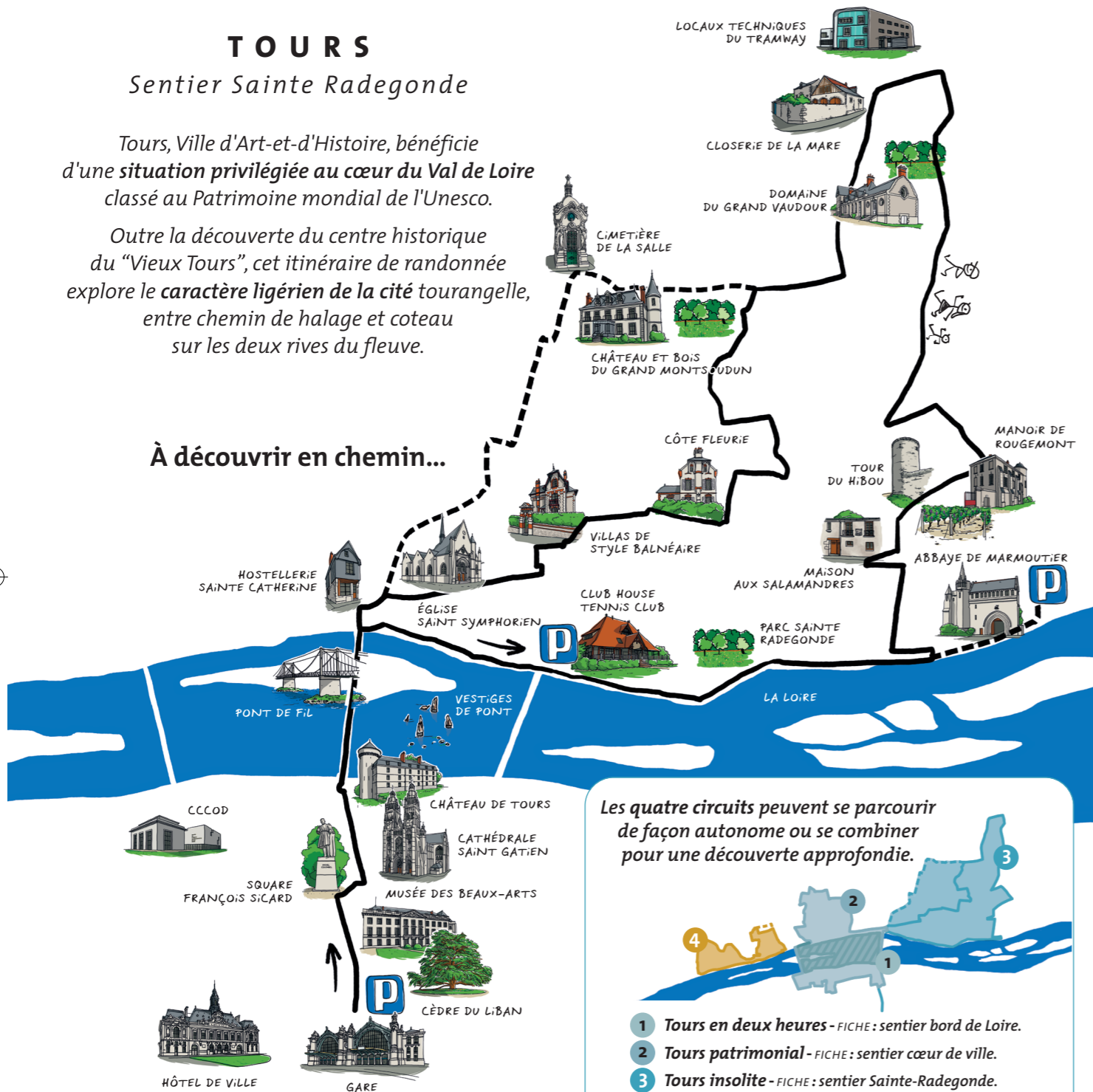
TOURS

Sentier Sainte Radegonde

Tours, Ville d'Art-et-d'Histoire, bénéficie d'une situation privilégiée au cœur du Val de Loire classé au Patrimoine mondial de l'Unesco.

Outre la découverte du centre historique du "Vieux Tours", cet itinéraire de randonnée explore le caractère ligérien de la cité tourangelle, entre chemin de halage et coteau sur les deux rives du fleuve.

À découvrir en chemin...



Les quatre circuits peuvent se parcourir de façon autonome ou se combiner pour une découverte approfondie.



- 1 **Tours en deux heures** - FICHE : sentier bord de Loire.
- 2 **Tours patrimonial** - FICHE : sentier cœur de ville.
- 3 **Tours insolite** - FICHE : sentier Sainte-Radegonde.
- 4 **Saint-Cyr-sur-Loire insolite** - FICHE : sentier découverte.

À découvrir dans la région...



MAIS AUSSI LA CATHÉDRALE DE TOURS, LE VIEUX TOURS ET LA PLACE PLUMEREAU, LE MUSÉE DES BEAUX-ARTS, LE MUSÉE DU COMPAGNONNAGE...



TOURS Sentier Sainte Radegonde



SENTIER URBAIN



OFFICE DE TOURISME TOURS VAL DE LOIRE
Ouvert toute l'année
78-82 rue Bernard Palissy 37000 Tours
Tél. 02 47 70 37 37 - www.tours-tourisme.fr

ACCUEIL VÉLO ET RANDO TOURS VAL DE LOIRE
Ouvert en été tous les jours de 10 h à 20 h
Ouvert en hiver du mardi au samedi de 9 h à 17 h
31 boulevard Heurteloup 37000 Tours
Tél. 02 47 64 66 38 - velorando@tours-metropole.fr

COMITÉ DÉPARTEMENTAL DE RANDONNÉE PÉDESTRE D'INDRE-ET-LOIRE
www.cdrrp37.fr

© 2023 Conception graphique et illustrations Christophe Bonté
Document imprimé sur papier issu de sources responsables - Imprim'vert

10 km

2 h 15

FACILE





SENTIER URBAIN

SITUATION
Tours

GPS DÉPART
N 47°23'28.00"
E 0°41'37.225"

PARKING - DÉPART
Tours centre-ville
Office de tourisme de
Tours Métropole

BALISAGE
Pas de balisage

DIFFICULTÉ
Des dénivelés

CONTRAINTE
Aléas des crues de
la Loire aux points
les plus bas du circuit

CURIOSITÉ

POINT DE VUE

PATRIMOINE

PIQUE-NIQUE

FORÊT OU ZONE BOISÉE

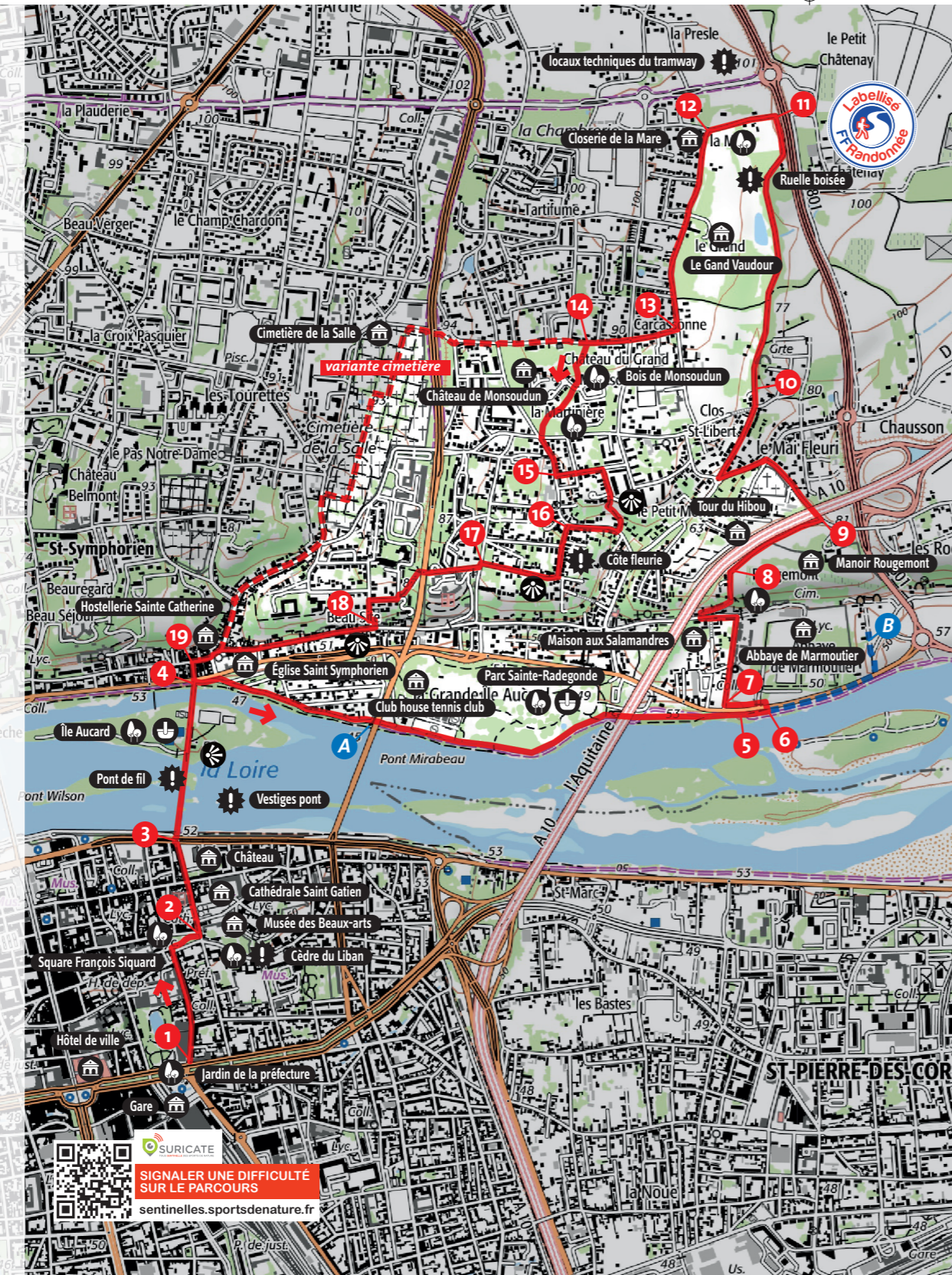
DÉNIVELÉ
+114 m

LONGUEUR
10 km

TEMPS DE MARCHÉ
2h15

0 185 370 m
1cm = 185 m

© IGN 2016 - Licence 2016-dtmo/2-8
Extraits scan 251 - Reproduction interdite



SIGNALER UNE DIFFICULTÉ SUR LE PARCOURS
sentinelles.sportsdenature.fr

TOURS
Sentier Sainte Radegonde

- 1 Au départ de l'office de tourisme, suivre la **rue Bernard Palissy**. Traverser le **square François Sicard** (tulipier de Virginie, platanes, arbousier...). Accès à la cour du **Musée des Beaux-arts** (ancien palais de l'évêché) pour admirer le **cèdre du Liban** planté en 1804 (labelisé arbre remarquable).
- 2 Emprunter la **rue Lavoisier** vers le nord, passer devant la **cathédrale Saint Gatien**, puis le **château de Tours**.
- 3 Traverser l'**avenue André Malraux** au passage sécurisé. Franchir le **pont suspendu dit Pont de Fil** (point de vue). En été, les basses eaux de la Loire laissent apparaître par endroits les vestiges d'un ancien franchissement (**alignement de pieux** en amont du pont).
- 4 Aussitôt après le pont, tourner à droite pour cheminer au plus près de l'eau. Suivre le fleuve en amont jusqu'au **Pont Mirabeau**. Passer successivement le **club house du Tennis Club** (bâtiment de 1911), le **parc de Sainte-Radegonde** (aires de jeux, enclos avec lamas, arbres remarquable), le viaduc autoroutier. *Cet itinéraire est commun avec les sentiers de Grande Randonnée GR3 et GR655 Saint Jacques de Compostelle - Voie de Tours.*
- 5 Remonter la levée de la Loire.
- 6 Traverser aux passages protégés le **quai de Marmoutier** et accéder à l'ancienne **abbaye de Marmoutier**.
- 7 Contourner l'enceinte par la **rue Saint-Martin**. Suivre la **rue Saint-Gatien** (maison du XVI^e siècle dite **aux Salamandres** au n°26), et avant l'autoroute franchir, vers la droite, le coteau par le **chemin pentu de Puyraton**.
- 8 Longer les vignes et le **manoir de Rougemont** (XVI^e, XVII^e, XVIII^e siècles) qui est l'ancienne demeure des abbés de Marmoutier.

De l'autre côté de l'autoroute, on aperçoit les vestiges de l'enceinte de Marmoutier dont le **tour du Hibou** (XIV^e siècle).

9 Passer sous la voie de l'autoroute par la **rue de Rougemont**. Prendre la **rue de Parçay** à gauche, puis la **rue de Châtenay** (première rue à droite).

10 La **rue de Châtenay** se prolonge dans un vallon boisé. Cet espace verdoyant abrite plusieurs chênes centenaires. On aperçoit l'ancien **domaine viticole du Grand Vaudour** (XIX^e siècle).

11 La rue dessine un coude pour descendre vers la **rue de la Presle**. Derrière un bâtiment commercial se trouvent les **locaux techniques du tramway**.

12 Face à l'ancienne **closerie de la Mare** (XVII^e, XVIII^e siècles), tourner à gauche, **rue de la Presle**. Passer au pied du **Grand Vaudour**.

13 À droite, s'engager **rue Maurice de Tastes**. Une ancienne demeure est visible devant le **château du Grand Montsoudun**.

Possibilité de variante par le cimetière de la Salle. Suivre **rue Maurice de Tastes**, traverser le **boulevard du Maréchal Juin**, accéder au cimetière par l'entrée Nord **rue Chopin** (selon les horaires d'ouverture au public). Ce site paysager (1857) de neuf hectares présente un intéressant patrimoine funéraire (stèles, statues, bustes...). De nombreuses personnalités tourangelles y ont été inhumées. Sortir du cimetière par le sud, puis descendre par la **rue du Nouveau Calvaire** et rejoindre l'église de Saint-Symphorien.

14 Sinon, à gauche franchir la barrière en bois et pénétrer dans le **bois du Grand Montsoudun** (cèdre de l'Atlas) par un chemin. Traverser la **rue Louise Michel**. À la sortie du bois, descendre en face la **rue Jeanne Wedells**.

- 15 Prendre la **rue de Montsoudun** à gauche et prendre la deuxième à droite **rue du Fer à Cheval** (vue sur la Loire). Prendre à droite sur la **rue Jeanne Wedells**.
- 16 À gauche, prendre la **rue François Borgne**, puis la deuxième à droite, **rue de la Côte Fleurie** (belles demeures fin XIX^e, début XX^e siècles avec parcs et parfois vue sur Loire).
- 17 Continuer tout droit **allée Gaston Pagès**. Une passerelle permet de traverser le **boulevard du Maréchal Juin**. Continuez par le chemin sur la gauche et prendre en face la **rue des Violettes** et tourner à gauche **rue de la Loire (villas de style balnéaire)**. Beau point de vue sur la cathédrale Saint-Gatien. Descendre les escaliers.
- 18 En bas des escaliers, prendre à droite la **rue de l'Ermitage**. Rejoindre les abords de l'**église Saint-Symphorien** (XII^e-XIV^e siècles) et ses maisons à pans de bois. Emprunter la **rue Losserand**, puis à gauche la **rue du Vieux Pont**.
- 19 Retour au départ de l'office de tourisme de Tours, en traversant la Loire (points 4 à 1). Retour aux départs de Mirabeau **A** et de Marmoutier **B** (points 4 à 6).

Deux autres lieux de départ-retour sont proposés :

A Parking sous le pont Mirabeau
LONGUEUR 8,5 km
TEMPS DE MARCHÉ 2h15
N 47°24'4.191"
E 0°42'4.439"

B Parking proche abbaye de Marmoutier
LONGUEUR 9,5 km
TEMPS DE MARCHÉ 2h15
N 47°24'14.362"
E 0°43'19.366"

