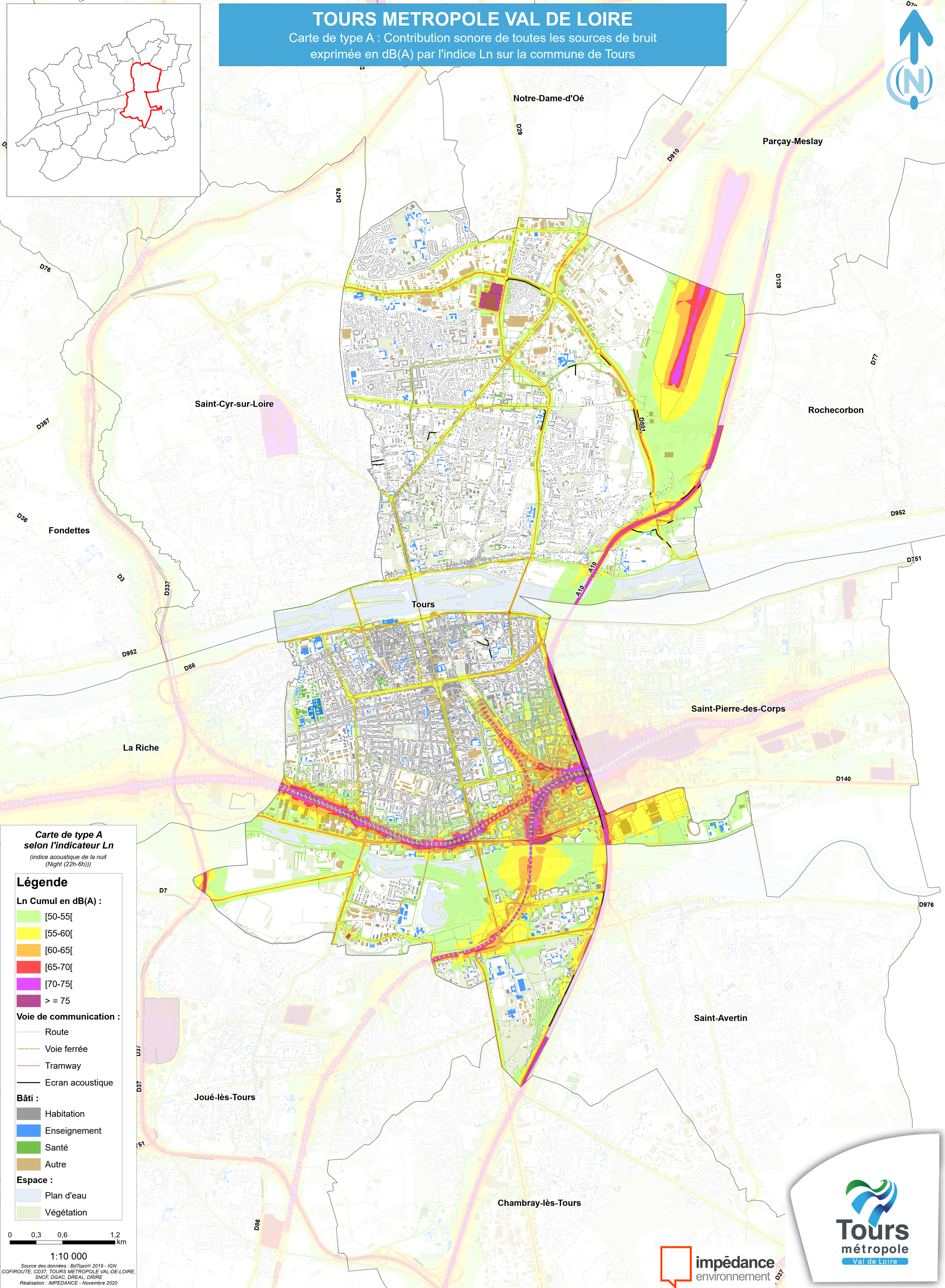
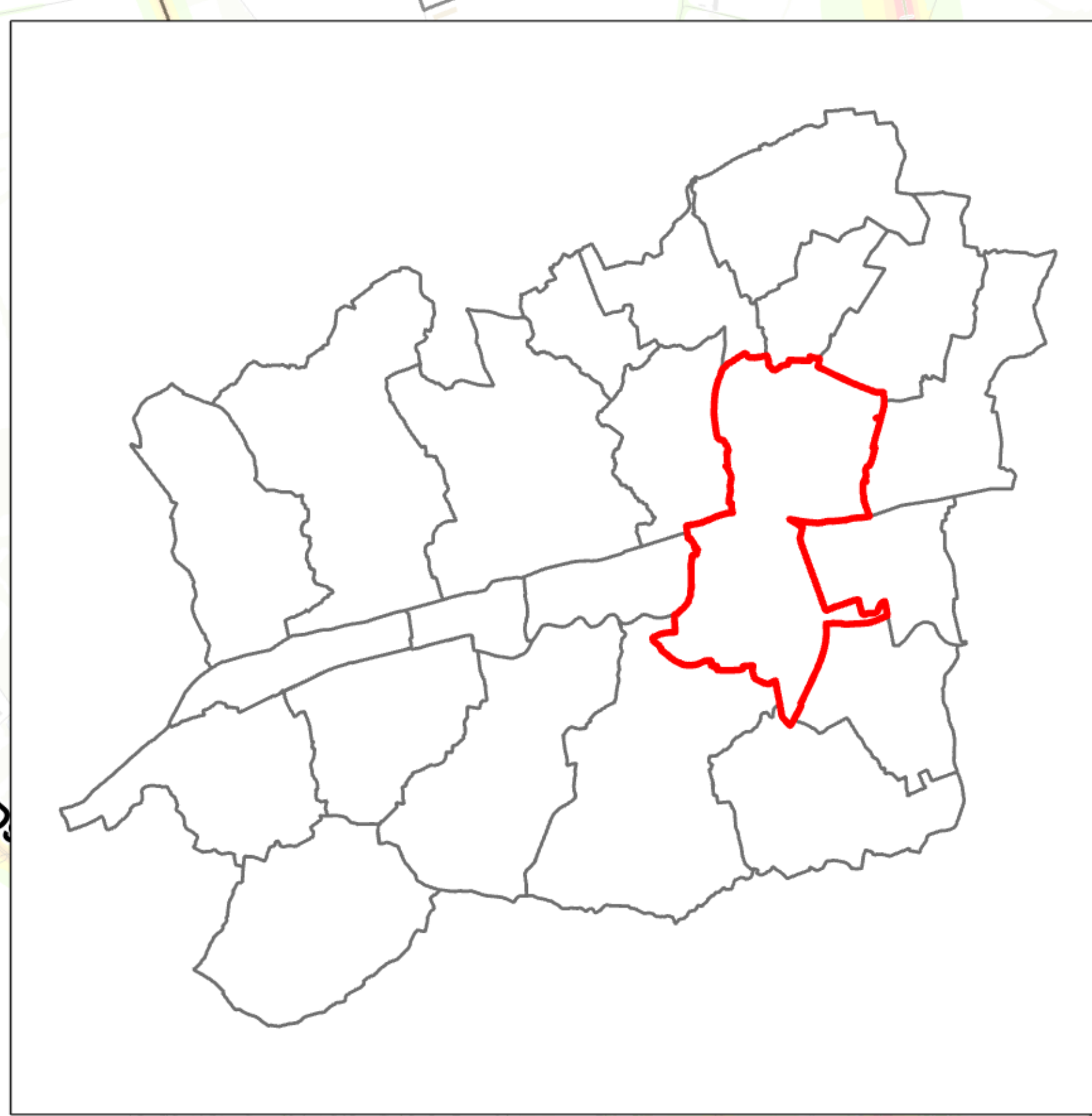


TOURS METROPOLE VAL DE LOIRE

Carte de type A : Contribution sonore de toutes les sources de bruit exprimée en dB(A) par l'indice Ln sur la commune de Tours



Carte de type A selon l'indicateur Ln
(indice acoustique de la nuit (Night (22h-6h)))

Légende

Ln Cumul en dB(A) :

- [50-55]
- [55-60]
- [60-65]
- [65-70]
- [70-75]
- > = 75

Voie de communication :

- Route
- Voie ferrée
- Tramway
- Ecran acoustique

Bâti :

- Habitation
- Enseignement
- Santé
- Autre

Espace :

- Plan d'eau
- Végétation

0 0,3 0,6 1,2 km
1:10 000
Source des données : BdtTopo® 2019 - IGN
COFIRROUTE, CD37, TOURS METROPOLE VAL-DE-LOIRE,
SNCF, DGAC, DREAL, DRIRE
Réalisation : IMPEDANCE - Novembre 2020

