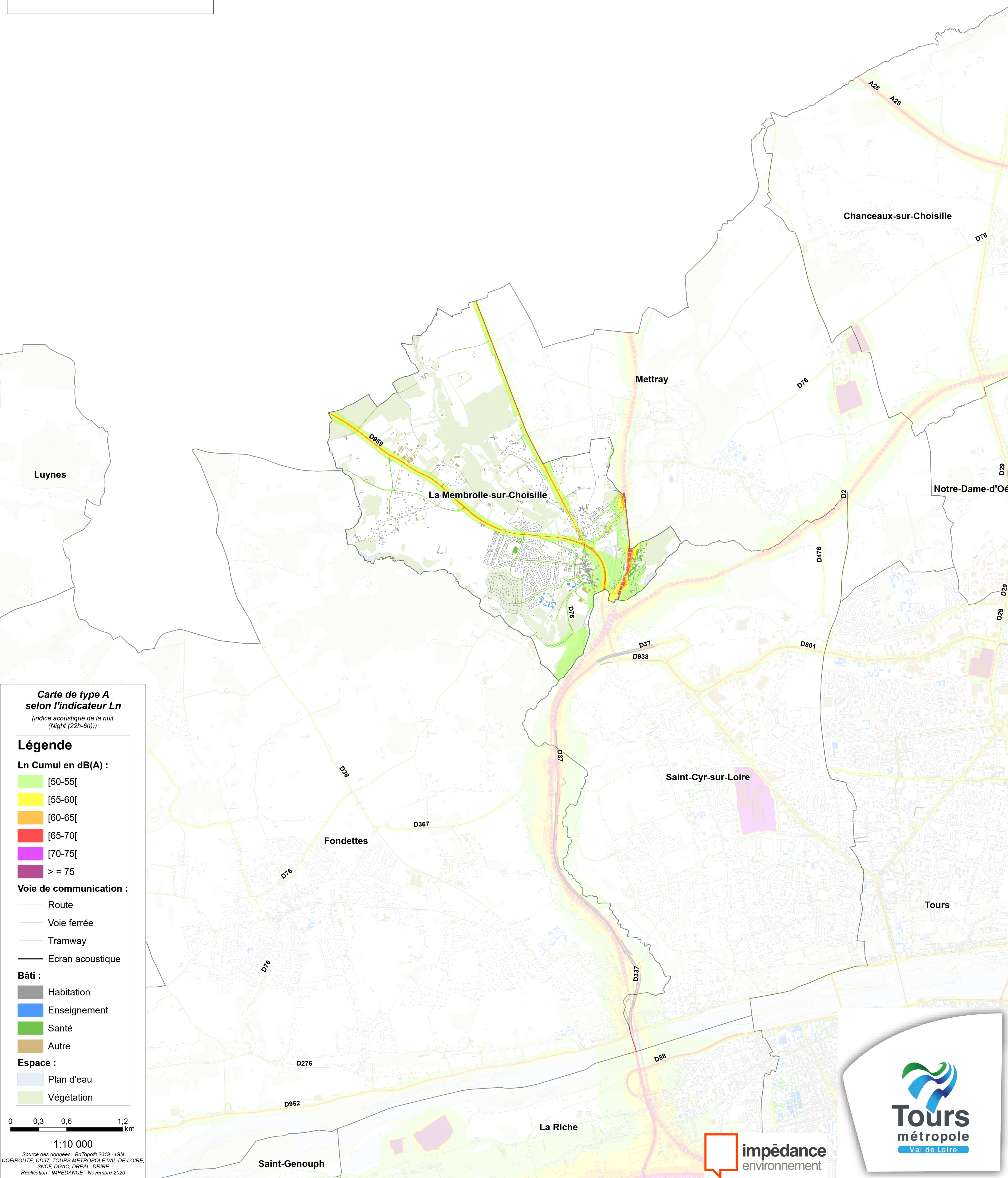
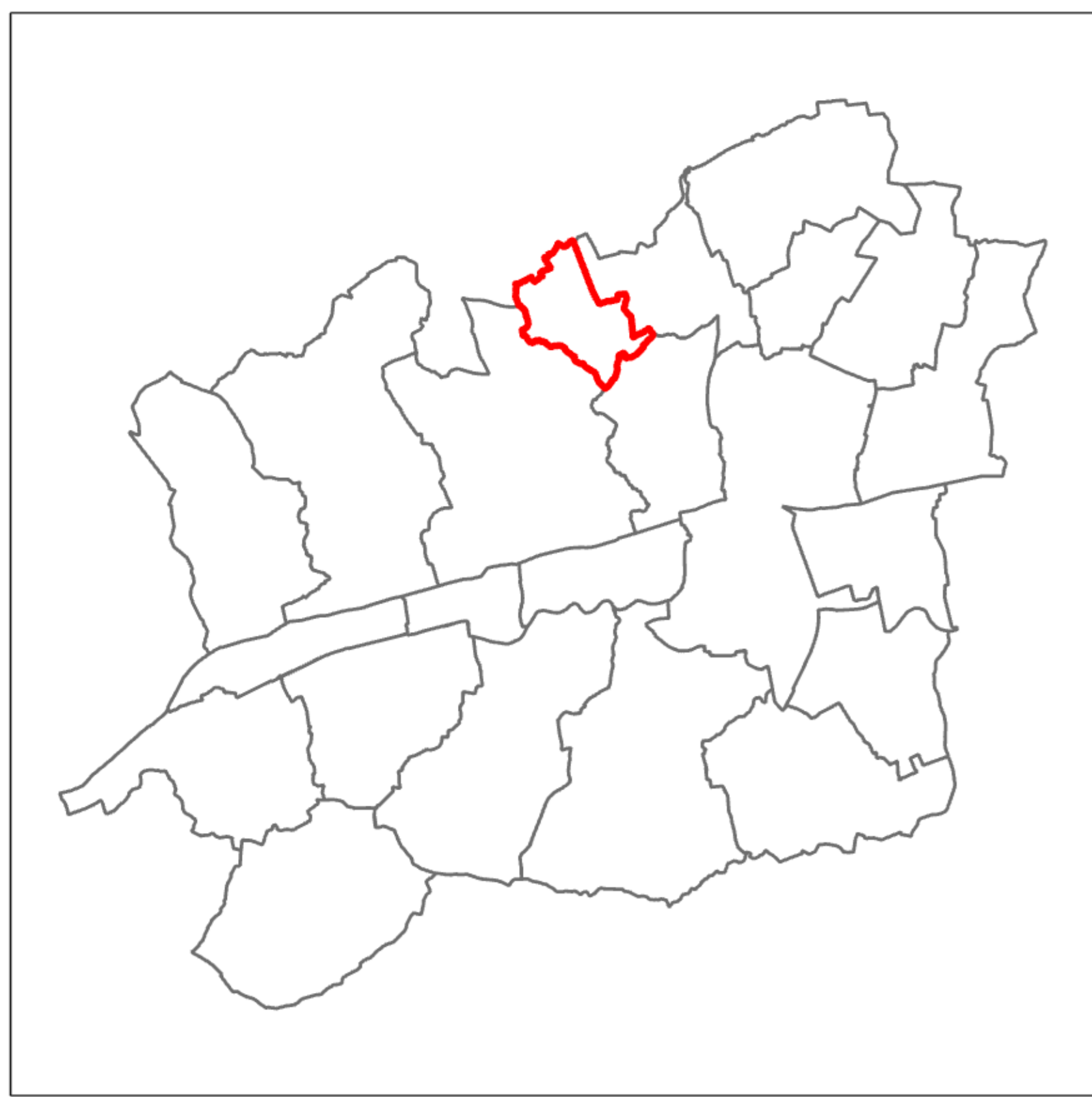


# TOURS METROPOLE VAL DE LOIRE

Carte de type A : Contribution sonore de toutes les sources de bruit exprimée en dB(A) par l'indice Ln sur la commune de La Membrolle-sur-Choisille



**Carte de type A**  
selon l'indicateur Ln  
(indice acoustique de la nuit  
(Night (22h-6h)))

### Légende

**Ln Cumul en dB(A) :**

- [50-55[
- [55-60[
- [60-65[
- [65-70[
- [70-75[
- >= 75

**Voie de communication :**

- Route
- Voie ferrée
- Tramway
- Ecran acoustique

**Bâti :**

- Habitation
- Enseignement
- Santé
- Autre

**Espace :**

- Plan d'eau
- Végétation

0 0,3 0,6 1,2 km

1:10 000

Source des données : Bdtopo® 2019 - IGN  
COFIRROUTE, CD37, TOURS METROPOLE VAL-DE-LOIRE,  
SNCF, DGAC, DREAL, DRIRE

Réalisation : IMPEDANCE - Novembre 2020

