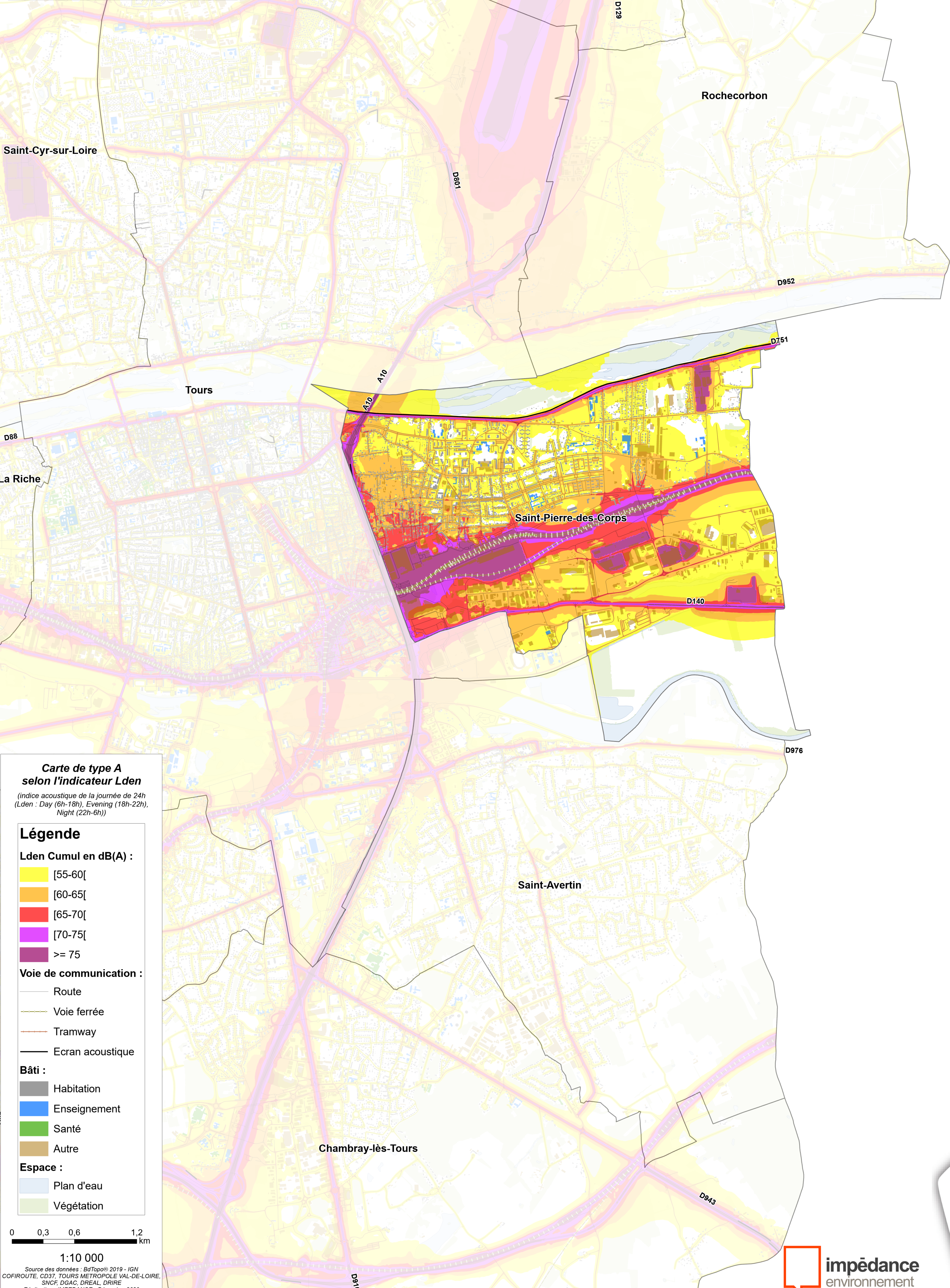
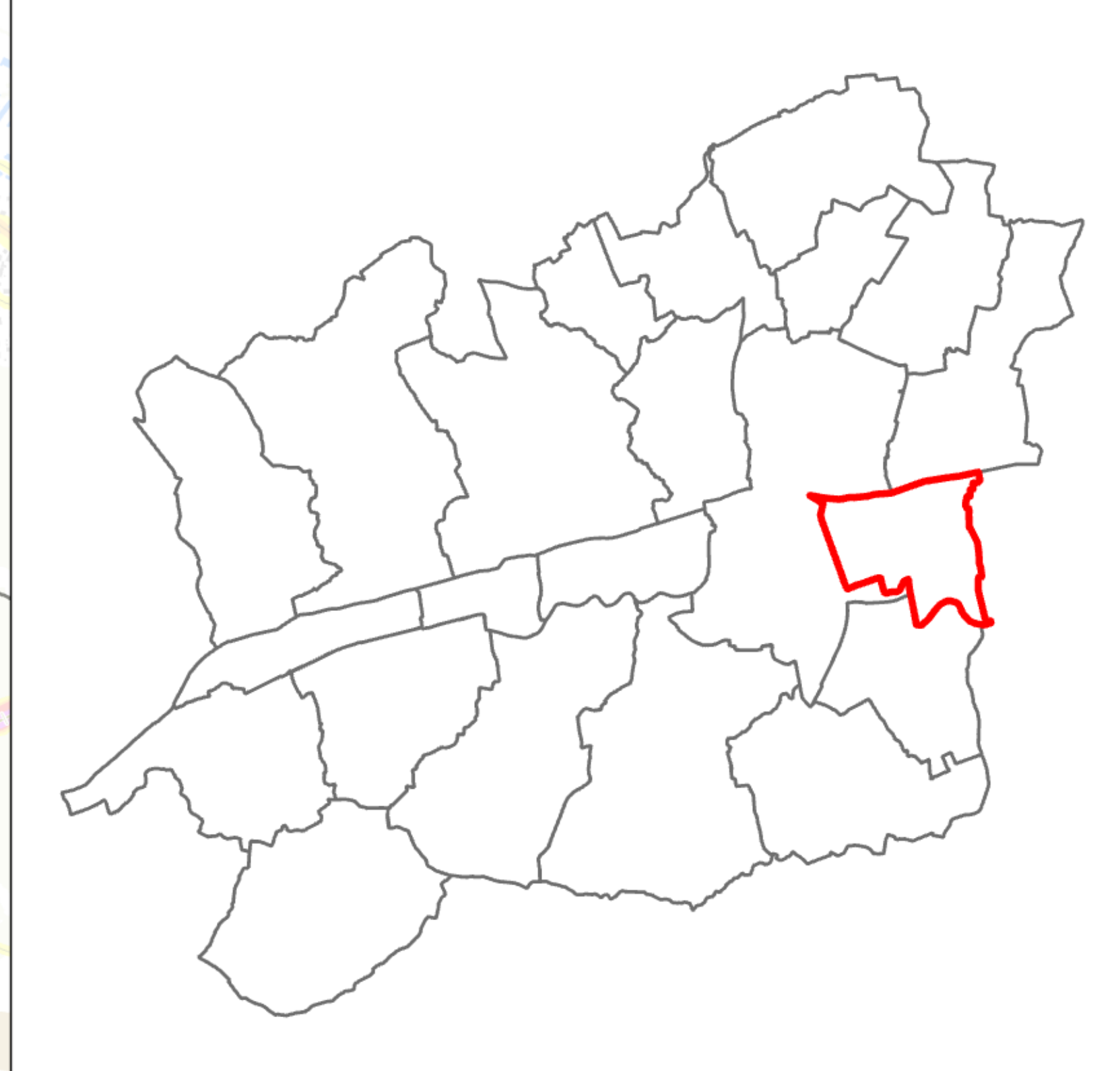


TOURS METROPOLE VAL DE LOIRE

Carte de type A : Contribution sonore de toutes les sources de bruit exprimée en dB(A) par l'indice Lden sur la commune de Saint-Pierre-des-Corps



Carte de type A selon l'indicateur Lden
 (indice acoustique de la journée de 24h
 (Lden : Day (6h-18h), Evening (18h-22h),
 Night (22h-6h))

Légende

Lden Cumul en dB(A) :

- [55-60]
- [60-65]
- [65-70]
- [70-75]
- >= 75

Voie de communication :

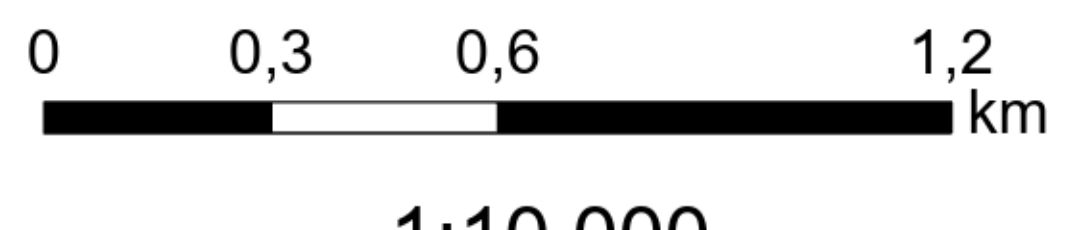
- Route
- Voie ferrée
- Tramway
- Ecran acoustique

Bâti :

- Habitation
- Enseignement
- Santé
- Autre

Espace :

- Plan d'eau
- Végétation



1:10 000
 Source des données : Bdtopo® 2019 - IGN
 COFIRROUTE, CD37, TOURS METROPOLE VAL-DE-LOIRE,
 SNCF, DGAC, DREAL, DRIRE
 Réalisation : IMPEDANCE - Décembre 2020

