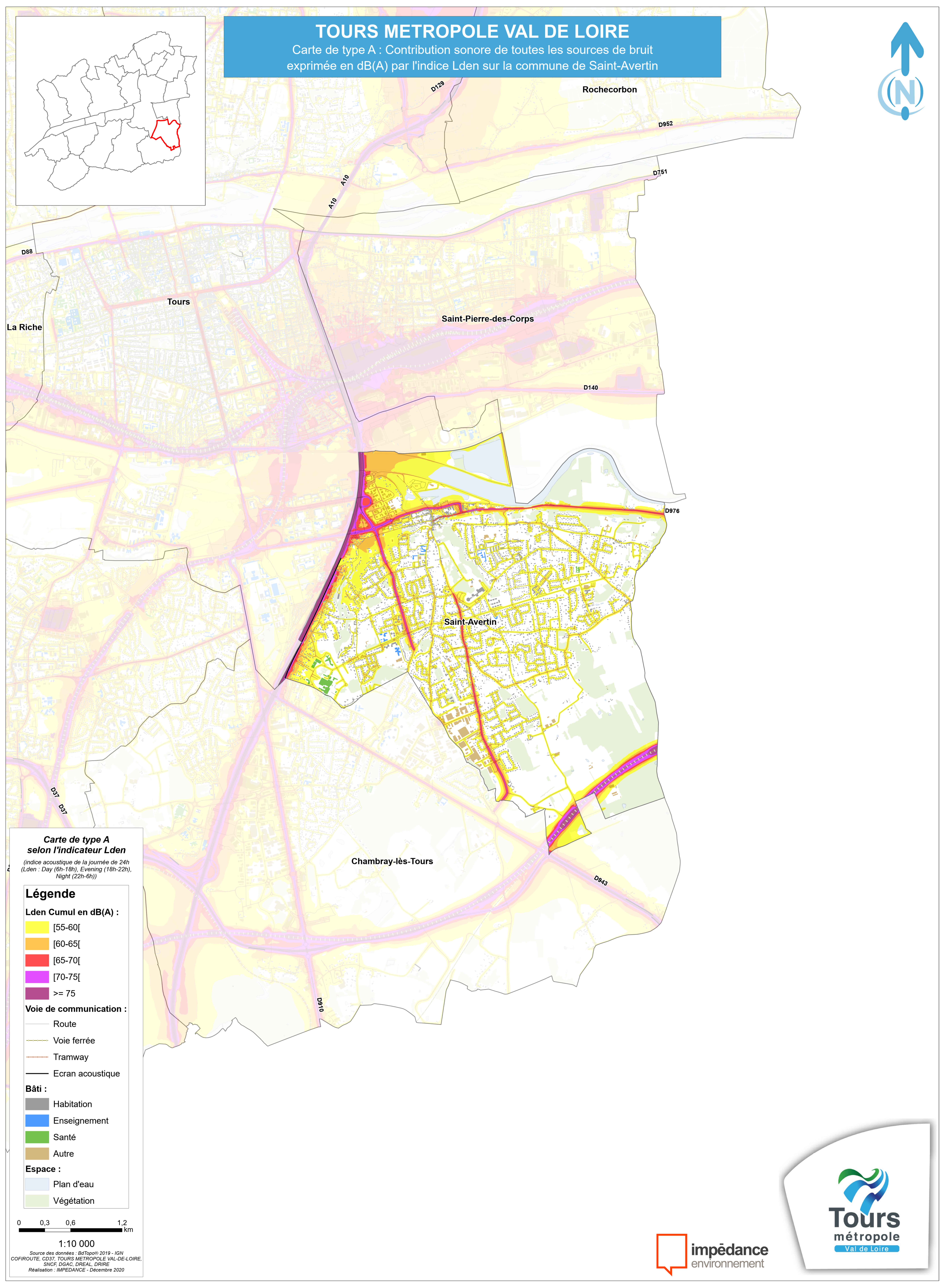
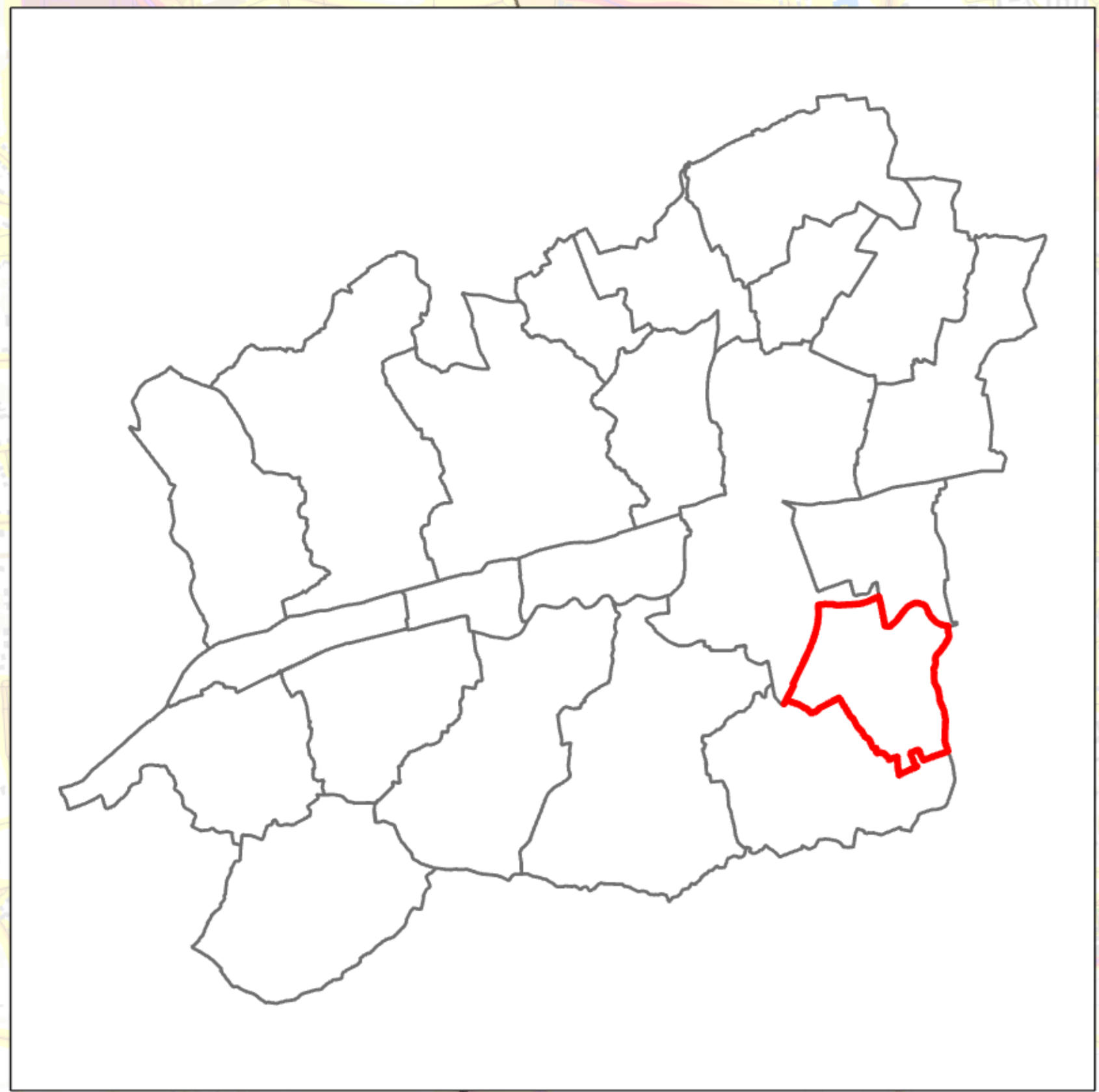


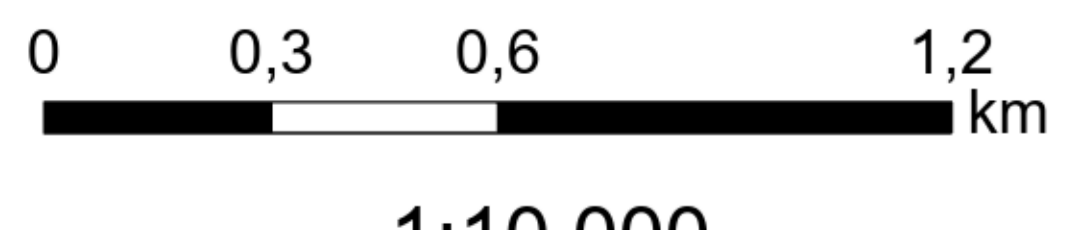
TOURS METROPOLE VAL DE LOIRE

Carte de type A : Contribution sonore de toutes les sources de bruit exprimée en dB(A) par l'indice Lden sur la commune de Saint-Avertin



Carte de type A selon l'indicateur Lden
(indice acoustique de la journée de 24h (Lden : Day (6h-18h), Evening (18h-22h), Night (22h-6h)))

- Légende**
- Lden Cumul en dB(A) :**
- [55-60]
 - [60-65]
 - [65-70]
 - [70-75]
 - ≥ 75
- Voie de communication :**
- Route
 - Voie ferrée
 - Tramway
 - Ecran acoustique
- Bâti :**
- Habitation
 - Enseignement
 - Santé
 - Autre
- Espace :**
- Plan d'eau
 - Végétation



1:10 000

Source des données : BdtTopo® 2019 - IGN
COFIRROUTE, CD37, TOURS METROPOLE VAL-DE-LOIRE,
SNCF, DGAC, DREAL, DRIRE
Réalisation : IMPEDANCE - Décembre 2020

