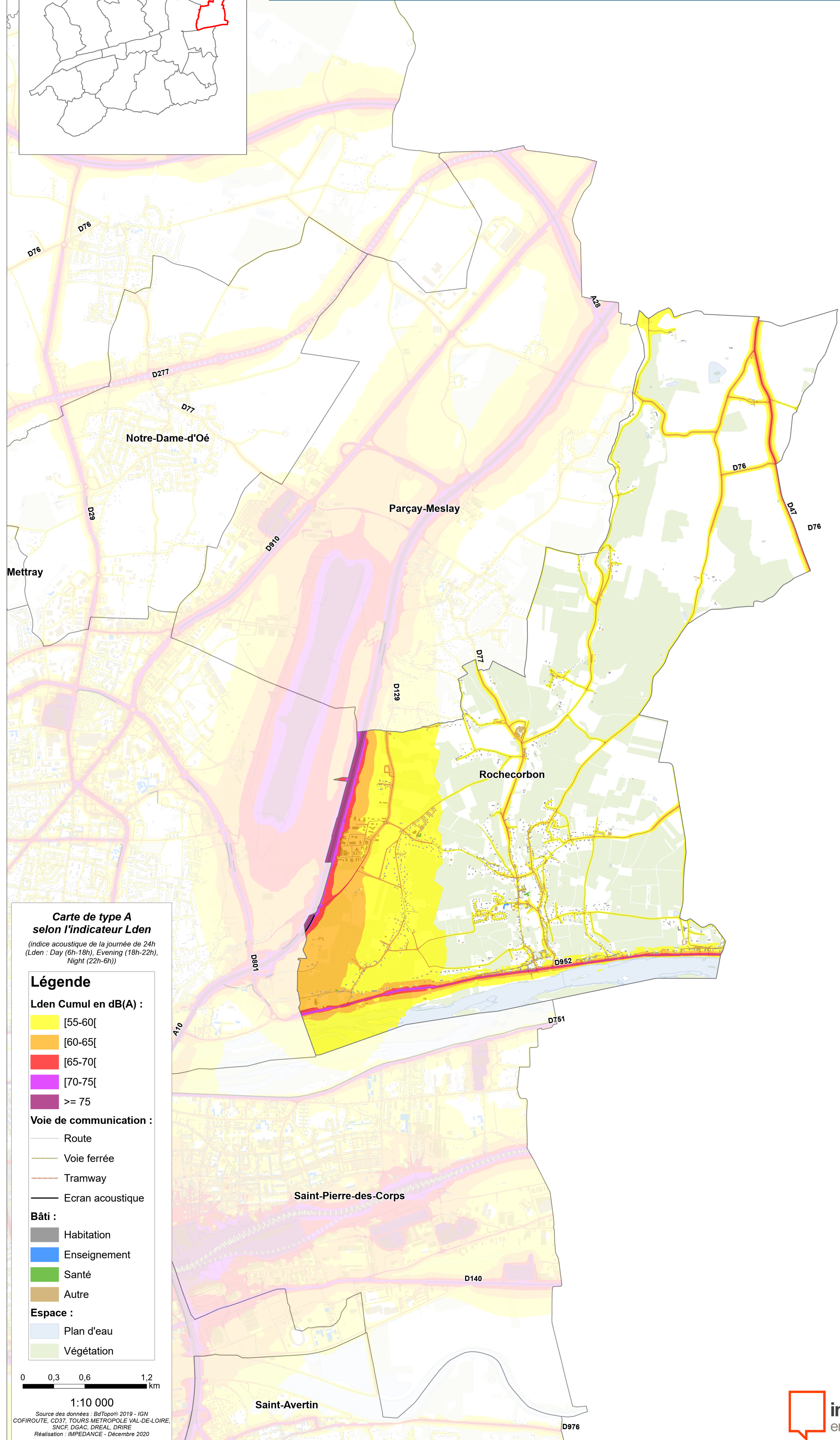
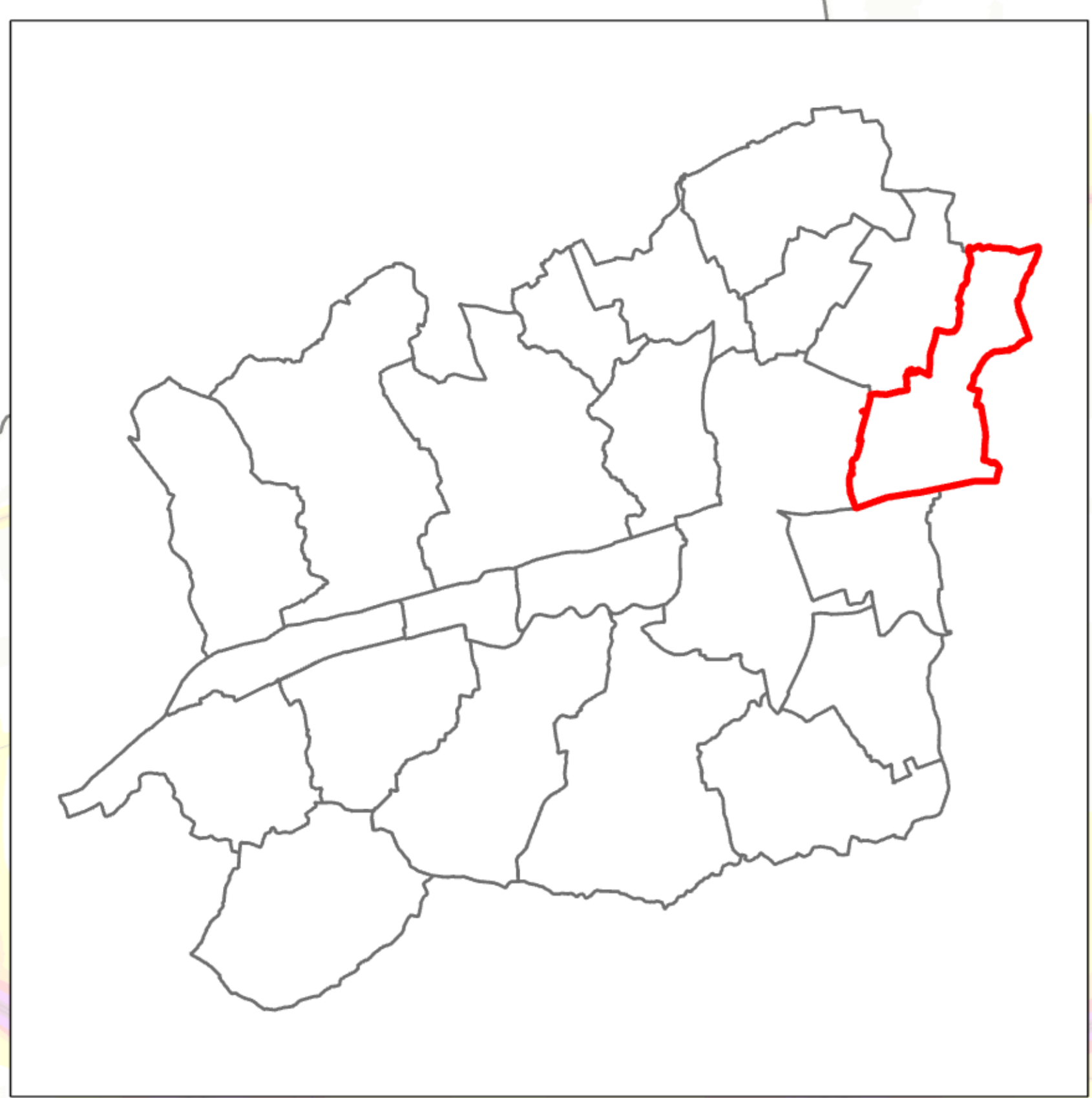


# TOURS METROPOLE VAL DE LOIRE

Carte de type A : Contribution sonore de toutes les sources de bruit exprimée en dB(A) par l'indice Lden sur la commune de Rochecorbon



**Carte de type A selon l'indicateur Lden**  
(indice acoustique de la journée de 24h (Lden : Day (6h-18h), Evening (18h-22h), Night (22h-6h)))

**Légende**

**Lden Cumul en dB(A) :**

- [55-60]
- [60-65]
- [65-70]
- [70-75]
- $\geq 75$

**Voie de communication :**

- Route
- Voie ferrée
- Tramway
- Ecran acoustique

**Bâti :**

- Habitation
- Enseignement
- Santé
- Autre

**Espace :**

- Plan d'eau
- Végétation

0 0,3 0,6 1,2 km

1:10 000

Source des données : Bdtopo® 2019 - IGN  
COFIRROUTE, CD37, TOURS METROPOLE VAL-DE-LOIRE,  
SNCF, DGAC, DREAL, DRIRE  
Réalisation : IMPEDANCE - Décembre 2020