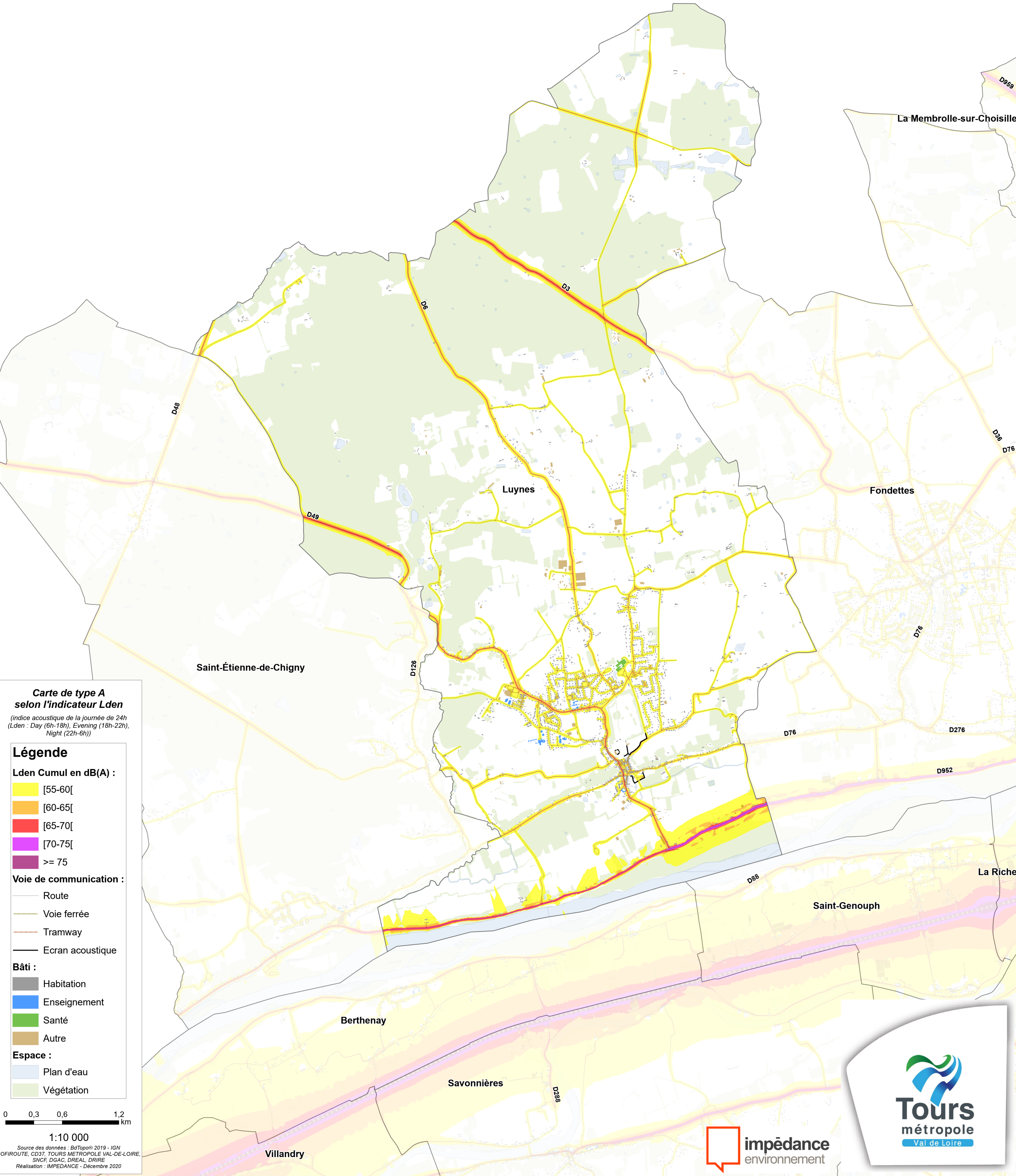
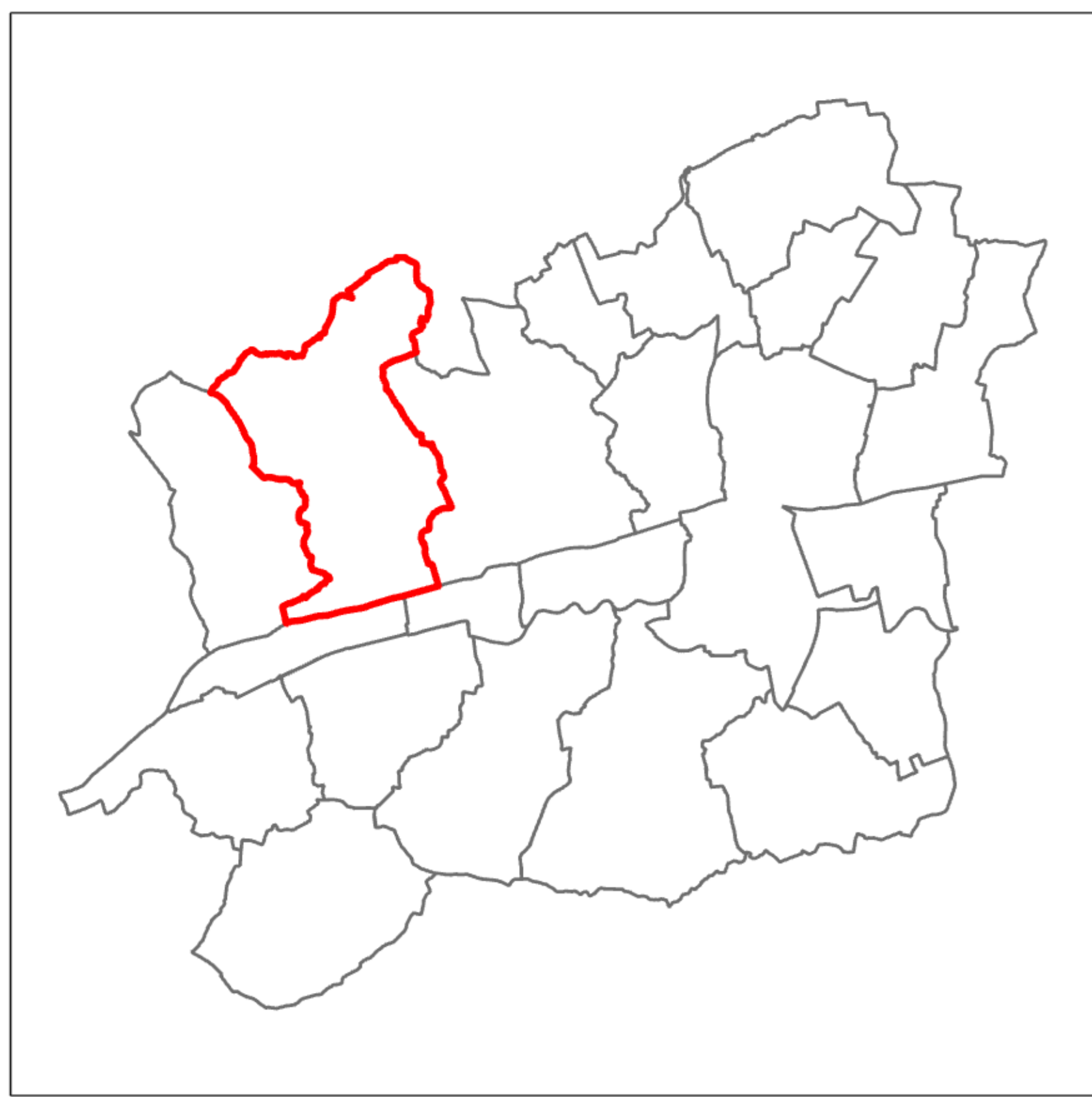


TOURS METROPOLE VAL DE LOIRE

Carte de type A : Contribution sonore de toutes les sources de bruit exprimée en dB(A) par l'indice Lden sur la commune de Luynes



Carte de type A selon l'indicateur Lden
(indice acoustique de la journée de 24h
(Lden : Day (6h-18h), Evening (18h-22h),
Night (22h-6h))

Légende

Lden Cumul en dB(A) :

- [55-60[
- [60-65[
- [65-70[
- [70-75[
- >= 75

Voie de communication :

- Route
- Voie ferrée
- Tramway
- Ecran acoustique

Bâti :

- Habitation
- Enseignement
- Santé
- Autre

Espace :

- Plan d'eau
- Végétation

0 0,3 0,6 1,2 km

1:10 000

Source des données : BdTopo® 2019 - IGN
COFIRROUTE, CD37, TOURS METROPOLE VAL-DE-LOIRE,
SNCF, DGAC, DREAL, DRIRE
Réalisation : IMPEDANCE - Décembre 2020

